

г. Кахул, Насосная станция «НС №3» до модернизации



г. Кахул, Насосная станция «НС №3» **после модернизации**



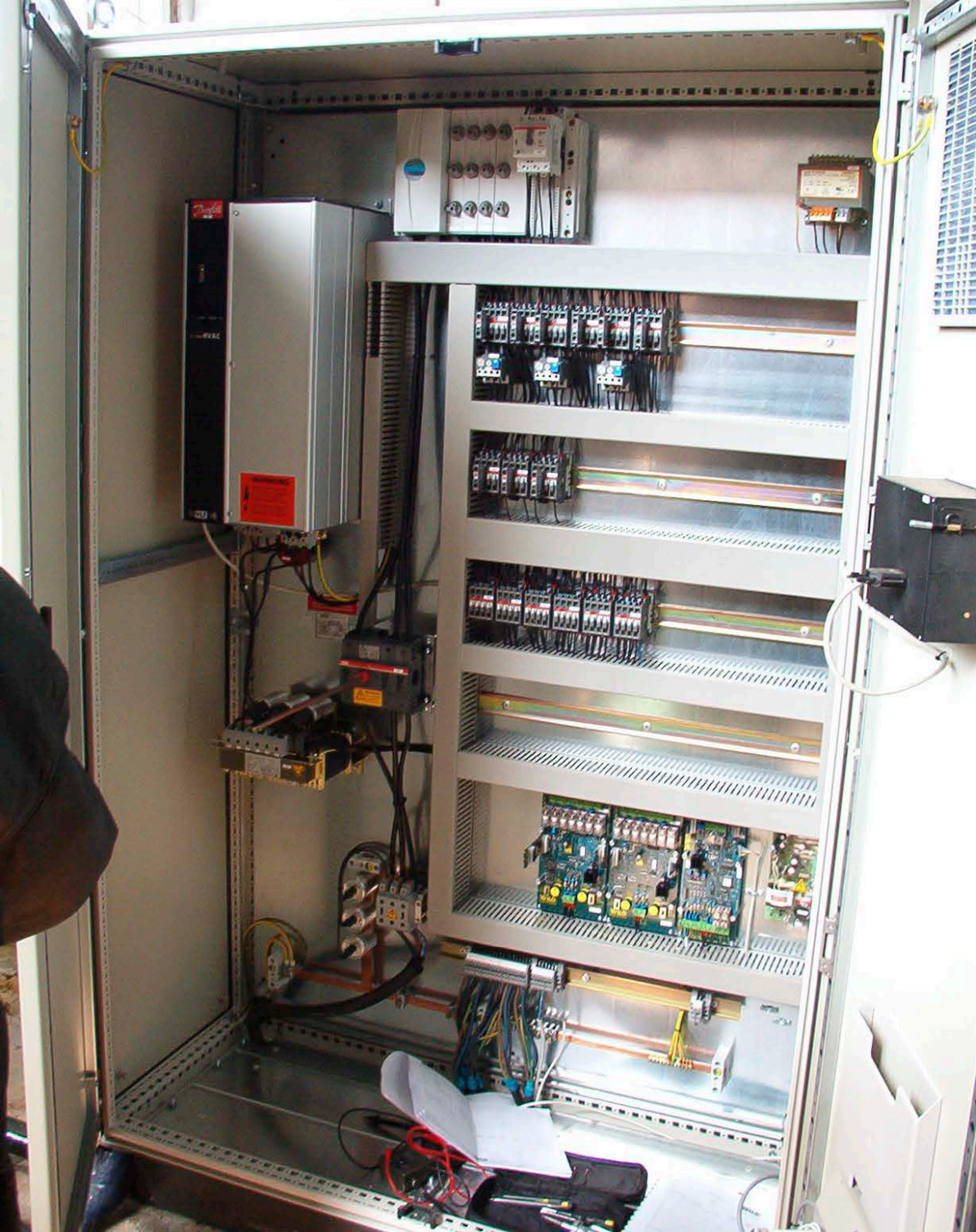
УСТАНОВЛЕННЫ НАСОСЫ:

**1 группа насосов (микрорайон ул. Спирина) - 3 насоса NP 50/250-22/2a DM со щитом автоматики и частотным преобразователем
Снижение удельного потребления электроэнергии – 46%**

**2-я группа насосов (микрорайон XV) - 3 насоса NP 80/160-15/2a DM со щитом автоматики и частотным преобразователем.
Снижение удельного потребления электроэнергии – 34%**



г. Кахул, Насосная станция «НС №3» после модернизации



г. Кахул, Насосная станция «НС №4» до модернизации



УСТАНОВЛЕННЫЕ НАСОСЫ:
3 насоса К 90/85
с двигателями 45 кВт и 55 кВт.
Паспортные данные насосов:
 $Q = 90 \text{ м}^3/\text{час.}$, $H = 85 \text{ м}$

г. Кахул, Насосная станция «НС №4» после модернизации



УСТАНОВЛЕННЫ НАСОСЫ:

**3 насоса MVI 5203 DM со щитом автоматики и частотным преобразователем
Снижение удельного потребления электроэнергии – 60%**