

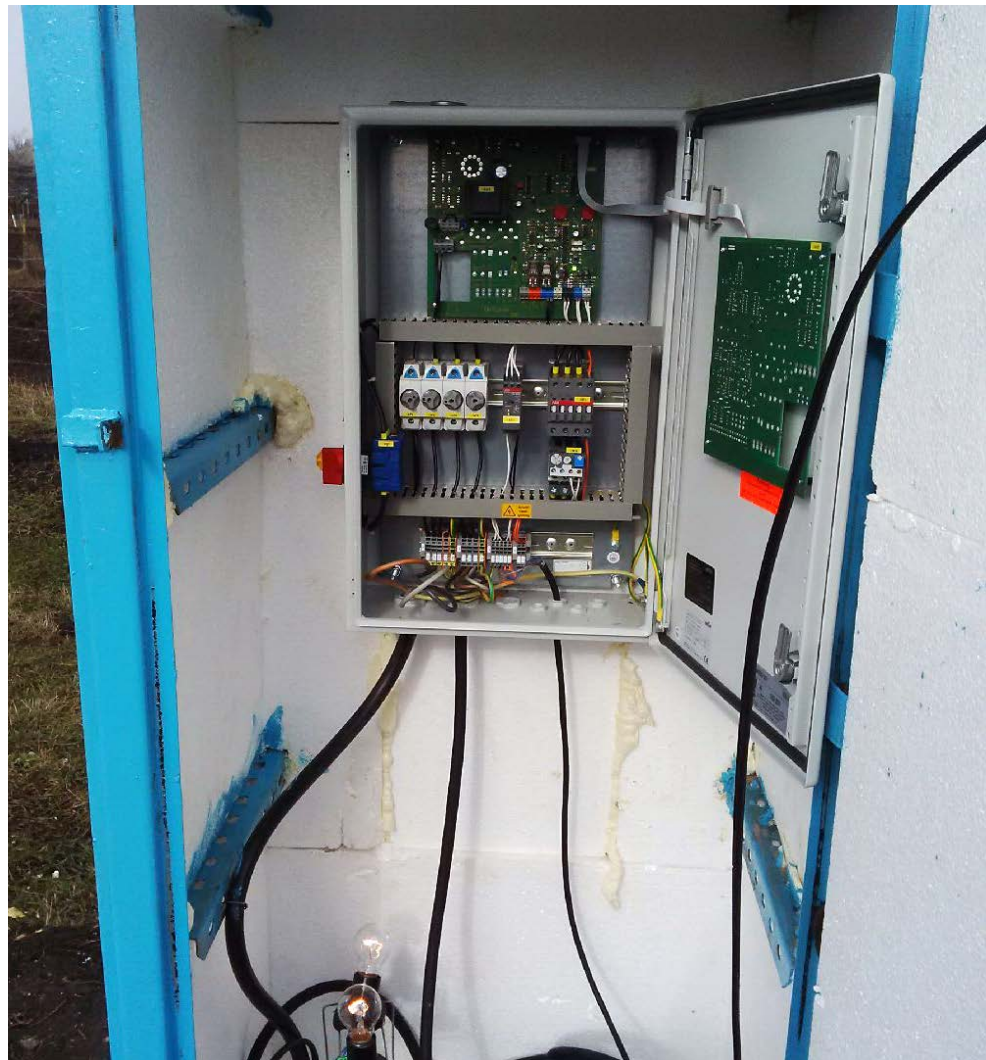
г. Анений Ной, Артезианские скважины №3, №4, №5 до модернизации



УСТАНОВЛЕННЫ НАСОСЫ:

Артезианская скважина №3 насос ЭЦВ 10-63-65 с электродвигателем 22 кВт,
Артезианская скважина №4 насос ЭЦВ 8-25-150 с электродвигателем 16 кВт,
Артезианская скважина №5 насос ЭЦВ 8-25-150 с электродвигателем 16 кВт.

г. Анений Ной, Артезианские скважины №3, №4, №5 **после модернизации**



УСТАНОВЛЕНЫ НАСОСЫ: TWI 6.50-07 с электродвигателем $P_2=11$ кВт.

Артезианская скважина №3 Снижение удельного потребления электроэнергии – **25 %**,

Артезианская скважина №4 Снижение удельного потребления электроэнергии – **41 %**,

Артезианская скважина №5 Снижение удельного потребления электроэнергии – **72 %**.