



**ОЛЬМАКС**

[www.olmax.ru](http://www.olmax.ru)

**ОБОРУДОВАНИЕ  
ДЛЯ МОНТАЖА И ЭКСПЛУАТАЦИИ  
ТРУБОПРОВОДОВ**



## Компания Ольмакс

Компания Ольмакс уже более 10 лет успешно занимается продвижением и внедрением на российский рынок новейших технологий в области монтажа и обслуживания трубопроводов. Ольмакс является официальным представителем ведущих немецких компаний - производителей ROTHENBERGER, KROLL, RICO и др. Среди постоянных клиентов Ольмакс - "Мосводоканал", "Росводоканал", "Роснефть" а также водоканалы, промышленные и строительные компании крупнейших городов России.

Сегодня услугами компании Ольмакс успешно пользуются как в России, так и за ее пределами. Созданная за прошедшее десятилетие сеть дилеров компании Ольмакс, охватывает такие города как: Санкт-Петербург, Белгород, Екатеринбург, Тюмень, Иркутск, Казань, Краснодар, Красноярск, Нижний Новгород, Новосибирск, Новороссийск, Ставрополь, Анапа, Пермь, Сочи, Сургут, Тольятти, Томск, Ульяновск, Уфа, Хабаровск, а также компания Ольмакс имеет представительства на территории Украины и республики Беларусь. И эта сеть постоянно расширяется.



Для монтажа **пластиковых трубопроводов** различного назначения: газо- и водопроводы, канализационные сети и т.д. Ольмакс предлагает полный ассортимент сварочного оборудования и инструмента производства фирмы **ROTHENBERGER**. Более чем 20-летний опыт работы с термопластами положен в основу качественного сварочного оборудования, выпускаемого под маркой ROWELD®, отлично зарекомендовавшего себя на практике в России. Сварочными машинами и инструментом фирмы ROTHENBERGER возможно сваривать и обрабатывать пластмассовые трубы диаметром от 16 до 1400 мм.

Для **обслуживания и эксплуатации трубопроводов** Ольмакс предлагает широкий спектр гидродинамической техники для прочистки **KROLL**: от компактных автономных гидродинамических установок **РОДЖЕТ**, смонтированных на базовой раме до мощных комбинированных каналопромывочных и илососных машин с регенерацией воды на базе шасси, полуприцепа или прицепа.

Комплектация навесного оборудования разнообразна и изготавливается и собирается согласно индивидуальным пожеланиям заказчиков с учетом конкретных задач и бюджета.

Большой выбор **гидродинамических насадок и вспомогательного оборудования** представлен ведущим немецким производителем **USB Duesen GmbH**. Высокотехнологические разработки USB легли в основу создания специализированного инструмента в области коммунального хозяйства. Несмотря на высокое качество, Ольмакс предлагает наиболее выгодный по цене инструмент.

**Осмотр и диагностику** трубопроводов и канализационных линий сегодня проводят с помощью телевизионных инспекционных систем. Один из лучших производителей такого оборудования - компания **RICO**. Системы телеинспекции разработаны с учетом всех возможных требований заказчиков - от простейших проталкиваемых систем до полностью оборудованных автомобилей. Благодаря русифицированному программному обеспечению оператор в процессе работы создает отчет с протоколами исследования, фотографиями и видео на CD-диске. В результате эксплуатирующая организация получает множество преимуществ - от возможности аргументировать статью расхода финансовых средств на ремонт, обслуживание и эксплуатацию до оснований для претензий к подрядным организациям.



Новое направление в деятельности Ольмакс - поставки **пневматических заглушек LAMPE**. Пневмозаглушки для трубопроводов диаметром от 80 до 2800 мм перекрывают и герметизируют трубопровод за несколько минут, обеспечивая экологическую чистоту места проведения монтажных и ремонтных работ. Также ассортимент компании Ольмакс пополнился оборудованием для **обнаружения и фиксирования течей** в сетях питьевого водопровода. Продукция компании **F.A.S.T. GmbH** активно и успешно используется в более чем 30 странах и вносит значительный вклад в снижение объемов потерь воды.

Так как большинство крупных машин изготавливаются не серийно, а под конкретные заказы, то и подход к **эксплуатации и сервисному обслуживанию** должен быть особый. Специалисты Ольмакс создали собственный сервисный центр, где вся техника проходит пред- и послепродажное обслуживание. Менеджеры компании помогут подобрать правильную комплектацию, для решения конкретных задач. Ознакомят со всеми техническими характеристиками, учтут все пожелания и требования клиента. В дальнейшем судьба машины не остается без участия специалистов Ольмакс - по запросу заказчика консультанты дают



Ольмакс не оставляет без внимания и сектор, так называемой малой техники. Компания предлагает **прочистные спиральные машины ROTHENBERGER** с ручным и электроприводом, как для внутренней, так и для дворовой канализационной сети. Такие гидродинамические машины рассчитаны на трубы меньшего диаметра, способны прочищать все ответвления и разрушать бытовой и строительный мусор. Благодаря использованию новых технологий безопасность и надежность работы систем трубопроводов значительно повышается, а расходы сокращаются. Своевременная очистка системы канализации в 5-10 раз дешевле, чем замена труб, а эффект от очистки сравним с заменой на новые трубы. По данным статистики, количество аварийных ситуаций в инженерных сетях возрастает. Во многом это связано со значительным износом сетей и недостаточным оснащением диагностических подразделений. Руководители предприятий осознали необходимость приобретения современного оборудования для оценки внутреннего состояния инженерных сетей. Оборудование ведущих европейских производителей входит в перспективные планы по модернизации почти всех предприятий, обслуживающих трубопроводные сети различного назначения.

рекомендации по эксплуатации и ремонту, заказывают и обеспечивают доставку необходимых запчастей, материалов, запрашивают сведения о состоянии машины с завода - изготовителя. При необходимости квалифицированные мастера выезжают к заказчику для ремонта техники. Компания Ольмакс также проводит подготовку специалистов по управлению и эксплуатации машин. Причем, для клиентов компании обучение совершенно бесплатно. Учебный курс состоит из краткой теоретической и более обширной практической частей, в которых даются навыки настройки, работы и технического обслуживания оборудования. Компания постоянно организует для своих потенциальных и постоянных клиентов выездные ознакомительные семинары, где наглядно демонстрируются все преимущества и возможности техники, проводится обучение управлению машинами. Консультанты подробно ответят на все вопросы, касающиеся комплектации, технологических новшеств, условий эксплуатации машины, техники безопасности. Особо отметим, что специалисты Ольмакс регулярно проходят стажировки в учебных центрах фирм-производителей, что подтверждается именными сертификатами и высоким уровнем знаний.

**Компания Ольмакс приглашает к сотрудничеству!**





# Содержание

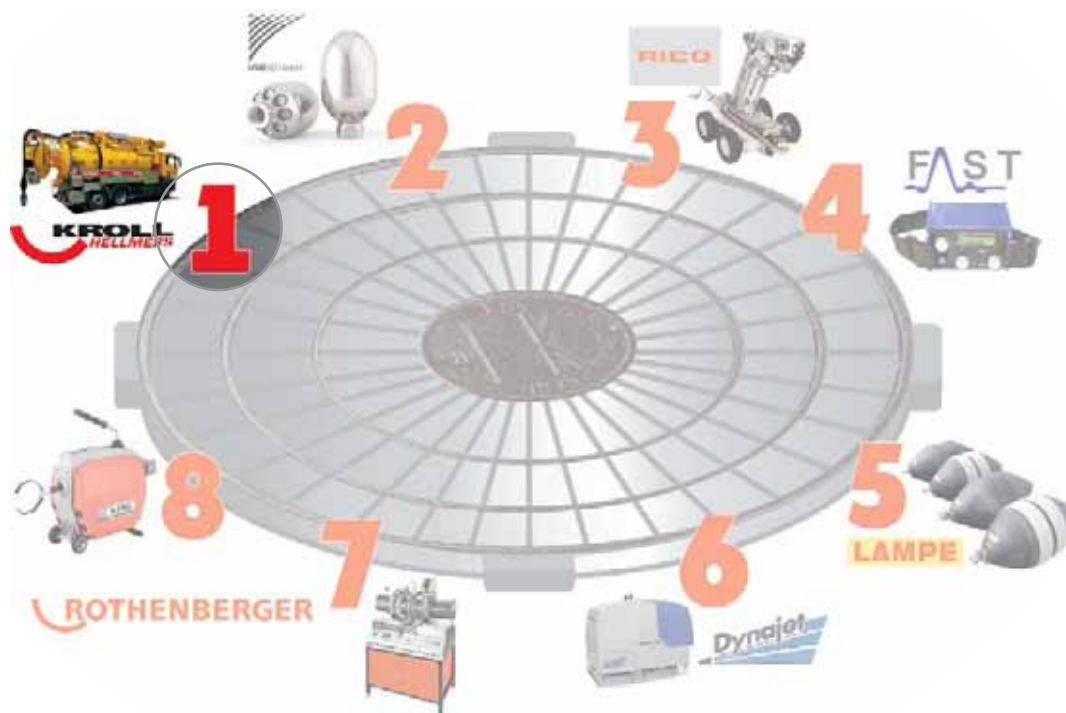
стр.

Комбинированные, каналопромывочные и илососные машины KROLL	6 - 17
Устройства для прочистки труб водой под высоким давлением ROJET	18 - 21
Насадки для чистки канализационных сетей USB	22 - 29
Телеинспекция трубопроводов RICO	30 - 37
Тече-и трассоискатели F.A.S.T.	38 - 45
Пневматические пробки с двойным конусом LAMPE	46 - 49
Системы DYNAJET для очистки высоким давлением	50 - 55
Машины и инструменты для обработки и сварки пластмассовых труб	56 - 65
Промышленная прочистка труб и каналов ROTHENBERGER	66 - 69



# Комбинированные, каналопромывочные и илососные машины KROLL

Комбинированные каналопромывочные машины	7 - 9
Комбинированные каналопромывочные машины с регенерацией воды	10 - 11
Каналопромывочные машины	12 - 13
Илососные машины	14 - 15
Машины для промывки хранилищ нефтепродуктов	16 - 17
Устройства для прочистки труб водой под высоким давлением ROJET	18 - 20
Дополнительные принадлежности	21



# Каналопромывочные и илососные машины KROLL

## Компания KROLL Fahrzeugbau-Umwelttechnik GmbH

Компания KROLL Fahrzeugbau-Umwelttechnik GmbH (Германия) входит в концерн ROTHENBERGER и уже более сорока лет специализируется на производстве гидродинамических/вакуумных/комбинированных машин, являясь одной из ведущих компаний не только Германии, но и всей Европы в области разработки и производства специализированного автотранспорта на основе высокотехнологичных разработок.

Компания KROLL основана в 1960 г. и с этого времени непрерывно усовершенствовала технологии и качество изготовления машин. С тех пор изготовлено более 2300 установок, которые работают более чем в 30 странах мира. Последние 3D-CAD технологии проектирования применяются для индивидуального проектирования, и передовых инженерных решений при использовании любого шасси (MAN, MERCEDES, SCANIA и т.д.). Детальный всесторонний подход гарантирует качество, надежность и эффективность производственного процесса, а также выполнение требований клиентов в пределах применимых технических правил и инструкций.

Диапазон изделий охватывает широкое разнообразие машин: для промывки и очистки сетей и резервуаров, ликвидации экологических аварий, так же для транспортировки опасных отходов.

Компания KROLL производит гидродинамические/вакуумные/комбинированные машины, которые используются в различных отраслях промышленности:

- Сбор и транспортировка для утилизации использованных нефтепродуктов и отходов химической промышленности
- Очистка канализаций в коммунальной и промышленной областях
- Очистка дренажной системы и водостоков
- Очистка нефтеперерабатывающего оборудования и резервуаров для хранения нефтепродуктов
- Очистка подземных сооружений
- Очистка оборудования пищевой промышленности от жировых отложений.

Оборудование KROLL широко используется на территории РФ. Установки адаптированы для эксплуатации в суровых зимних условиях Урала и Сибири.

Оборудование фирмы KROLL используют такие государственные и частные предприятия как: Мосводоканал, РОСНЕФТЬ, Росводоканал, МУ "Водоотведение и искусственные сооружения" (г. Екатеринбург), ОАО "Аэропорт Внуково", ООО ЭНПФ "Новатор" и многие другие.



# Комбинированные каналопромывочные машины

1



Компрессор для забора осадка с глубины до 25 м



Вакуумный насос



Большой барабан с телескопической стрелой (утепленный вариант)



Рукомойник



Пульт управления CAN-BUS



Малый барабан высокого давления (утепленный вариант)



Насос высокого давления URACA (утепленный вариант)



# Комбинированные каналопромывочные машины

1

## ПРЕИМУЩЕСТВА

- Обслуживается одним оператором
- Позволяет полностью произвести промывку сетей за один рабочий цикл, что экономит время работы
- Используется одна машина вместо двух - промывочной и илососной, что экономит расход топлива

## ОБЛАСТЬ ПРИМЕНЕНИЯ

- Очистка канализационных сетей
- Очистка водосточных сетей
- Ликвидация иловых отложений
- Очистка фекальных ям
- Промышленная чистка
- Транспортировка жидких отходов
- Очистка отстойников, резервуаров для топлива, смазки
- Транспортировка опасных отходов класса 3, 5.1, 6.1, 8 и 9

## ТЕХНИЧЕСКИЕ ХАРАКТЕРИСТИКИ

**Комбинированная машина:** совмещение функций илососа и каналопромывочной машины

- Слив осуществляется с помощью пневмопоршня или опрокидыванием
- Камеры для воды и ила, размеры варьируются

### Емкость резервуара:

Общая: до 20 000 л

### Вакуумный насос:

Производительность до 3 000 м<sup>3</sup>/ч при 60 % вакууме (400 мбар)

### Насос высокого давления:

Производительность до 500 л/мин, давление до 1 500 бар, с пневматическим вентилем регулировки давления

### Задняя крышка:

Открывается гидравлически вверх с центральным замком запираения (пневматическое или ручное управление)

### Соединение для всасывания:

В задней крышке Ø 80 - 150 мм, кассета с вакуумным шлангом

### Указатель уровня:

Поплавковый, плексигласовая трубка

## ОБОРУДОВАНИЕ

- Поворотный барабан для шланга до 360 м / Ø 25
- Малый барабан для шланга до 120 м / Ø 13
- Поддон для слива
- Секции для шланга справа и слева
- Тиски
- Промывочный пистолет
- Галогенные сигнальные лампы
- CAN-BUS-управление работой установки
- Дистанционное управление
- Лебедка с гидравлическим приводом
- Цифровой счетчик длины размотанного шланга высокого давления
- Система подогрева воды для работы в условиях низких температур воздуха
- Оборудование согласно нормам ADR, ADS, ASR (система аттестована для перевозки опасных отходов)

Данное оборудование выпускается в различных вариантах под конкретный заказ и порядок цены. Технические характеристики очень сильно могут отличаться в зависимости от желания заказчика.



# Комбинированные каналопромывочные машины с регенерацией воды

1



Пульт дистанционного управления навесным оборудованием



Кассета для вакуумного шланга



Модуль GSM - обеспечивает быстрый доступ для диагностики навесного оборудования с завода-изготовителя



Телескопическая стрела для вакуумного шланга



Система регенерации воды (циклонные фильтры)



Насос высокого давления

# Комбинированные каналопромывочные машины с регенерацией воды

В отличие от комбинированных каналопромывочных машин собранная грязная вода очищается, пропускаясь через систему фильтров, и повторно используется для промывки. Процессы промывки, всасывания и регенерации воды происходят одновременно и непрерывно в замкнутом цикле. Нет необходимости дозаправки чистой водой.

## ПРЕИМУЩЕСТВА

- Уменьшает потребление топлива за счет значительного сокращения поездок на дозаправку водой и на разгрузку
- Сокращает потребление воды
- Снижает себестоимость работ
- Увеличивает производительность труда

## ОБЛАСТЬ ПРИМЕНЕНИЯ

- Очистка канализационных сетей с регенерацией воды
- Очистка водосточных сетей
- Ликвидация иловых отложений
- Очистка фекальных ям

## ТЕХНИЧЕСКИЕ ХАРАКТЕРИСТИКИ

**Комбинированная машина:** совмещение функций илососа и каналопромывочной машины

- Автоматическая система регенерации воды
- Камеры для воды и ила, размеры варьируются
- Слив осуществляется с помощью пневмо или механического поршня

### Емкость резервуара:

Общая: до 18 м<sup>3</sup>

### Вакуумный насос:

Производительность до 3 000 м<sup>3</sup>/ч при 60 % вакууме (400 мбар)

### Насос высокого давления:

Производительность до 500 л/мин, давление до 1 500 бар, с пневматическим вентилем регулировки давления

### Задняя крышка:

Открывается гидравлически вверх полностью, с центральным замком запираения (пневматическое управление)

### Соединение для всасывания:

В задней крышке  $\varnothing$  80 - 150 мм, кассета с вакуумным шлангом

### Указатель уровня:

Поплавковый, плексигласовая трубка

## ОБОРУДОВАНИЕ

- CAN-BUS-управление работой установки
- Дистанционное управление
- Поворотный барабан для шланга до 360 м /  $\varnothing$  25 м
- Малый барабан для шланга до 120 м /  $\varnothing$  13 мм
- Поддон для слива
- Секции для шланга справа и слева
- Лебедка с гидравлическим приводом
- Галогенные сигнальные лампы
- Тиски
- Промывочный пистолет
- Цифровой считчик длины размотанного шланга высокого давления и т.д.

Данное оборудование выпускается в различных вариантах под конкретный заказ и порядок цены. Технические характеристики очень сильно могут отличаться в зависимости от желания заказчика.



# Каналопромывочные машины

1



Пульт управления CAN-BUS



Насос сверхвысокого давления (1500 бар)



Установка на базе контейнера



Поворотный телескопический барабан для шланга ВД



Счетчик длины размотанного шланга ВД



Пульт дистанционного управления с информационным дисплеем

## ОБЛАСТЬ ПРИМЕНЕНИЯ

- Прочистка трубопроводов
- Прочистка канализации
- Промышленная прочистка

## ТЕХНИЧЕСКИЕ ХАРАКТЕРИСТИКИ

**Емкость резервуара:** **На заказ:** сталь, нержавеющая сталь или пластик, общая емкость до 20 000 л, люк

**Указатель уровня:** Поплавковый, плексигласовая трубка

**Механизм заполнения:** Ø 50 с быстрозакрываемыми шибберными заслонками и самоочищающимся фильтром

**Насос высокого давления:** Производительность до 500 л/мин, давление до 1 500 бар, с пневматическим вентилем регулировки давления

**Система высокого давления:** Поворотный или зафиксированный барабан для шланга высокого давления до 360 м / Ø 25, малый барабан для шланга до 120 м / Ø 13

## ОБОРУДОВАНИЕ

- Инструментальный поддон
- Секции для шлангов справа и слева
- Тиски
- Ящик для мусора
- Галогенные лампы
- Промывочный пистолет
- Сигнализация уровня воды
- Система слива остаточной воды
- Дистанционное управление промывкой
- Лебедка с гидравлическим приводом
- Цифровой счетчик длины размотанного шланга высокого давления
- Система подогрева воды для работы в условиях низких температур воздуха
- Рукомойник
- Обогреваемый бытовой шкаф (для одежды, полотенца, дозатор мыла) и т.д

Данное оборудование выпускается в различных вариантах под конкретный заказ и порядок цены. Технические характеристики очень сильно могут отличаться в зависимости от желания заказчика.



# Илососные машины

1



Пульт управления CAN-BUS



Система слива при помощи пневмопоршня



Установка на базе прицепа



Система слива при помощи опрокидывания



Вакуумный насос



Указатель уровня наполнения

## ОБЛАСТЬ ПРИМЕНЕНИЯ

- Транспортировка отработанного масла
- Очистка отстойников
- Ликвидация иловых отложений
- Очистка фекальных ям
- Транспортировка опасных отходов класса: 3, 5.1, 6.1, 8, 9

## ТЕХНИЧЕСКИЕ ХАРАКТЕРИСТИКИ

- Слив опрокидыванием (гидравлический привод), при помощи пневмопоршня или самотеком под давлением.

### Емкость

**резервуара:** До 18 000 л - ила  
До 1 000 л - воды

### Вакуумный насос:

Мощность всасывания до 3000 м<sup>3</sup>/ч при 60 % вакууме (400 мбар)

### Насос высокого давления:

Мощность промывки 30 - 100 л/мин при давлении до 1500 бар

### Задняя стенка:

Открывается гидравлически вверх полностью, с центральным замком запираения (пневматическое управление)

### Соединение для всасывания:

В задней крышке  $\varnothing$  80 - 150 мм, кассета с вакуумным шлангом

### Указатель уровня:

Поплавковый или плексигласовая трубка

## ОБОРУДОВАНИЕ

- Кассета со шлангом высокого давления и телескопическая стрела
- Малый барабан для шланга до 120 м /  $\varnothing$  13
- Поддон для слива
- Секции для шланга справа и слева
- Инструментальный поддон
- Тиски
- Пистолет-распылитель
- Галогенные лампы
- Сигнализация уровня воды
- Система слива остаточной воды
- Барабан для кабеля и т.д

Данное оборудование выпускается в различных вариантах под конкретный заказ и порядок цены. Технические характеристики очень сильно могут отличаться в зависимости от желания заказчика.



# Машины для промывки хранилищ нефтепродуктов

1



Пульт управления



Перекачивающий насос для нефтепродуктов



Малый барабан ВД



Барабан для вакуумного шланга



Вакуумный насос



Компрессор



Установка на базе прицепа



# Машины для промывки хранилищ нефтепродуктов

1

## ОБЛАСТЬ ПРИМЕНЕНИЯ

- Промывка резервуаров для мазута
- Промывка топливных резервуаров
- Промывка отстойников
- Транспортировка опасных отходов класса: 3, 5.1, 6.1, 8, 9

## ТЕХНИЧЕСКИЕ ХАРАКТЕРИСТИКИ

- 3-х камерный резервуар
- Аттестация для транспортировки опасных отходов в соответствии с ADR
- Внутри резервуара - подвижные перегородки или цилиндры, открывающиеся вверх

**Резервуар:** Размеры отдельных камер - по желанию клиента, общий объем резервуара - до 14 000 л

**Вакуумный насос:** Мощность всасывания до 3000 м<sup>3</sup>/ч при 60 % вакууме (400 мбар)

**Насос высокого давления:** Мощность промывки 30 - 100 л/мин при давлении до 2 000 бар

**Люки:** 1 для каждой камеры, наверху бака  
1 отверстие для промывки внизу резервуара

**Соединение для всасывания:** По одному соединению Ø 100 для каждой камеры, все соединения собраны в коллекторной трубе (проводка по правой стороне)

## ОБОРУДОВАНИЕ

- Барабан для шланга высокого давления до 120 м /Ø 13
- Барабан для транспортировки всасывающего шланга до 80 м /Ø 50
- Насос для перекачки 400 л/мин при давлении 3 бар
- Компрессор 2 400 л/мин при давлении 7,0 бар
- Цифровой компаратор
- Галогенные лампы
- Тиски
- Сигнализация уровня воды
- Шкафы для оборудования

Данное оборудование выпускается в различных вариантах под конкретный заказ и порядок цены. Технические характеристики очень сильно могут отличаться в зависимости от желания заказчика.



# Устройства для прочистки труб водой под высоким давлением ROJET

## Устройства для прочистки ROJET

### Профессиональные устройства

1

Инновационная технология прочистки. Удобное управление, оптимальное соотношение расхода воды и рабочего давления, отличные результаты прочистки. Различные модификации и исполнения.

#### ПРЕИМУЩЕСТВА

- Монтаж и демонтаж в различные типы автомобилей
- Исключение превышения номинальной скорости вращения (для насоса). Ограничение частоты вращения
- Прочистка труб от диаметра 40 мм. Имеется передвижной барабан со шлангом для труб малых диаметров
- Минимальное тех. обслуживание, длительный срок службы двигателя, насоса и системы гидравлики
- Можно использовать промывочный пистолет. Например, для мойки поверхностей, фасадов зданий, дорожек, тротуаров, автомобилей. Встроенный вентиль регулировки давления
- Независимость от двигателя автомобиля. Низкие расходы на тех. обслуживание и небольшие временные затраты. Собственный привод, дополнительного вспомогательного привода не требуется
- Контейнерная конструкция. В любое время ROJET можно переустановить на другой автомобиль



Наименование kg №

ROJET 30/130 базовое уст-во без прицепа 200 7.6301

## ROJET 30/130

### ТЕХНИЧЕСКИЕ ХАРАКТЕРИСТИКИ

<b>Привод:</b>	4-х тактный двигатель, одноцилиндр., с воздушным охлаждением, с замком зажигания, мощность 9,5 кВт (13 ЛС), обычный бензин
<b>Аккумулятор:</b>	12 В, 36 А/ч
<b>Насос ВД:</b>	3-х плунжерный, производительность 30 л/мин. - 130 бар
<b>Бак для воды:</b>	пластмассовый, объем 200 л
<b>Барабан для шланга ВД:</b>	высококач. сталь, ручной привод
<b>Барабан для заборного шланга:</b>	высококач. сталь, ручной привод
<b>Шланг ВД:</b>	DN 12, длина 50 м (штуцер R 1/2")
<b>Заборный шланг:</b>	DN 19, длина 50 м (штуцер R 1/2")
<b>В комплекте:</b>	насадка 1/2" стандартная
<b>Доп.комплектация:</b>	пульт ДУ
<b>Общие габариты:</b>	1400 x 950 x 900 мм (Д x Ш x В)
<b>Общий вес:</b>	200 кг



Наименование kg №

ROJET 85/160	800	7.6115
ROJET 100/160	800	7.6484
ROJET 100/200	800	7.6180

## ROJET 85/160 – 100/160 – 100/200

### ТЕХНИЧЕСКИЕ ХАРАКТЕРИСТИКИ

<b>Рама:</b>	профильная сталь, оцинкованная, частично окрашена (рис. с подставкой)
<b>Привод:</b>	дизельный двигатель, мощность 36,9 кВт / 42 кВт, 4 цилиндра, водяное охлаждение, автоматическая регулировка частоты вращения
<b>Насос:</b>	3-х плунжерный, 85 л / мин. - 160 бар 100 л / мин. - 160 бар 100 л / мин. - 200 бар
<b>Аккумулятор:</b>	12 В/36 А/ч
<b>Барабан ВД:</b>	гидравлический привод, плавная регулировка, ручное направление шланга
<b>Шланг ВД:</b>	85/160 - DN 12, длина 80 м 100/160 и 100/200 - DN 16, длина 80 м
<b>Барабан для заборного шланга:</b>	ручной привод
<b>Заборный шланг:</b>	DN 19, длина 50 м
<b>Бак для воды:</b>	пластмассовый, 800 л. Возможна поставка баков других объемов
<b>Доп.комплектация:</b>	пульт ДУ
<b>Габариты:</b>	1700 x 1240 x 1300 мм (Д x Ш x В) с баком 800 л
<b>Вес:</b>	ок. 800 кг

# Устройства для прочистки труб водой под высоким давлением ROJET

## ROJET 130/160

### ТЕХНИЧЕСКИЕ ХАРАКТЕРИСТИКИ

<b>Рама:</b>	профильная сталь, оцинкованная, частично окрашена
<b>Привод:</b>	дизельный двигатель, 4-х цилиндровый, с водяным охлаждением, турбонаддув, автоматическая регулировка частоты вращения, мощность 42 кВт
<b>Насос:</b>	3-х плунжерный насос, 128 л/мин - 160 бар, аккумулятор: 12 В, 36 А/ч
<b>Большой барабан ВД:</b>	гидравлический привод, плавная регулировка, со шлангом ВД DN 19, длина 80 м
<b>Малый барабан ВД:</b>	гидравлический привод, плавная регулировка, со шлангом ВД DN 12, длина 80 м
<b>Барабан для заборного шланга:</b>	ручной привод, с заборным шлангом DN19, длина 50 м
<b>Бак для воды:</b>	пластмассовый, 800 л. Возможна поставка баков других объемов
<b>Топливный бак:</b>	объем 27 л
<b>Доп. комплектация:</b>	пульт ДУ
<b>Габариты:</b>	2.000 x 1.400 x 1.360 мм (Д x Ш x В). подходит для установки в Mercedes Sprinter и подобные автомобили
<b>Вес:</b>	ок. 900 кг

Наименование	кг	№
ROJET 130/160	900	7.6485



1

## ROJET 50/120 – 60/140

### ТЕХНИЧЕСКИЕ ХАРАКТЕРИСТИКИ

<b>Рама:</b>	профильная сталь, оцинкованная. Стойки из высококач. стали
<b>Привод:</b>	4-х тактный бензиновый двигатель, 15 / 17 кВт, 2 цилиндра, с воздушным охлаждением, автоматическая регулировка частоты вращения
<b>Насос:</b>	3-х плунжерный, 50 л / мин. - 120 бар 60 л / мин. - 140 бар
<b>Аккумулятор:</b>	12 В / 36 А/ч
<b>Барабан ВД:</b>	ручной или гидравлический привод
<b>Шланг ВД:</b>	DN 12, длина 80 м
<b>Барабан для заборного шланга:</b>	ручной привод
<b>Заборный шланг:</b>	DN 19, длина 50 м
<b>Бак для воды:</b>	пластмассовый, 400 л. Возможна поставка баков других объемов
<b>Доп. комплектация:</b>	пульт ДУ
<b>Габариты:</b>	тип L для прицепа и фургона 1600 x 1240 x 950 мм (Д x Ш x В), тип S для фургона 1050 x 1240 x 1300 мм (Д x Ш x В)
<b>Вес:</b>	ок. 300 кг

Наименование	№
ROJET 50/120 тип L с ручным барабаном ВД	7.6110
ROJET 50/120 тип L с гидравлическим барабаном ВД	7.6240
ROJET 50/120 тип K с ручным барабаном ВД	7.6260
ROJET 50/120 тип S с гидравлическим барабаном ВД	7.6290



Наименование	№
ROJET 60/140 тип L с ручным барабаном ВД	7.6241
ROJET 60/140 тип L с гидравлическим барабаном ВД	7.6242
ROJET 60/140 тип S с ручным барабаном ВД	7.6243
ROJET 60/140 тип S с гидравлическим барабаном ВД	7.6244

# Устройства для прочистки труб водой под высоким давлением ROJET

ROJET 50/120 – 60/140 – 85/160 – 100/160 – 100/200 Basic и Comfort

1



Пользователь может самостоятельно выбрать автомобиль типа "Газель", ЗИЛ "БЫЧОК" или прицеп, в который будет установлено устройство для прочистки труб водой под высоким давлением ROJET. Благодаря рамной конструкции устройство в любое время можно переустановить на другой автомобиль. Собственный двигатель обеспечивает независимость от двигателя автомобиля, небольшие расходы на техническое обслуживание, четкое разделение гарантийных обязательств на устройство и на автомобиль.



Установка ROJET с баками объемом 2000 литров

## ТЕХНИЧЕСКИЕ ХАРАКТЕРИСТИКИ

- Рама:** профильная сталь, оцинкованная, частично окрашенный держатель для барабана, неподвижный
- Привод:** бензиновый двигатель 15 кВт/ 17 кВт, дизельный двигатель 37 кВт / 42 кВт, с замком зажигания, автоматическая регулировка частоты вращения
- Насос:** 3-х плунжерный, 50-100 л/мин., 120-200 бар
- Аккумулятор:** 12 В / 36 А/ч
- Барабан ВД:** поворотный, ручной привод с редукцией цепного колеса, дополнительно - гидравлический привод
- Шланг ВД:** 50/120 - 85/160 DN 12, длина 80 м, 100/160 и 100/200 DN 16, длина 80 м
- Барабан для заборного шланга:** ручной привод, дополнительно - гидравлический привод
- Заборный шланг:** DN 19, длина 50 м
- Бак для воды:** пластмассовый, ROJET 50/120 и 60/140, объем 400 л, ROJET 85/160 - 100/200, объем 800 л, возможна поставка баков других размеров
- Доп. комплектация:** пульт ДУ

Наименование	№
ROJET 50/120 Comfort	7.6320
ROJET 60/140 Comfort	7.6321
ROJET 85/160 Comfort	7.6322
ROJET 75/180 Comfort	7.6323
ROJET 100/160 Comfort	7.6324



Пульт дистанционного управления

Возможна поставка установок с баком большего объема



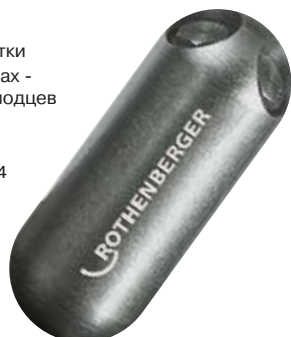
Комфортное исполнение - поворотный держатель для барабана

## Насадка для промывки вертикальных труб

### Высокопроизводительная насадка из высококачественной стали

Используется только с барабаном для шланга (№ 7.6118) или с установкой для прочистки водой под высоким давлением 19/180В (№ 7.6090) в комбинации со шлангом ВД (№ 7.2820)

- С 3 плоскоструйными соплами
- Высокая эффективность прочистки
- Для работы в вертикальных трубах - промывка водосточных труб, колодцев



№ 7.6154

Наименование	Соединение	Ø x длина мм	кг	№
Насадка для промыв.труб	R 1/4"	50 x 125	1,6	<b>7.6154</b>

## Роликовые опоры

Предотвращают истирание и износ шланга высокого давления, тем самым продлевают срок службы шланга и уменьшают расходы на принадлежности.



№ 7.7501



№ 7.7500

Наименование	кг	№
Для использования внутри колодца	6,2	<b>7.7500</b>
Для использования на поверхности колодца	5,0	<b>7.7501</b>

## Промывочный пистолет высокого давления

Встроенный в ROJET клапан переключения давления позволяет использовать промывочный пистолет

- В комплекте со штуцерным соединением и форсункой R 1/2"
- Плоская струя для промывки колодцев, мытья поверхностей и различных деталей



№ 7.6187



№ 7.6189

Наименование	кг	№
Для ROJET 40/100 - 50/120 - 30/130	0,28	<b>7.6187</b>
Для ROJET 85/160 - 100/200 - 130/160	3,10	<b>7.6189</b>

## Барабан для шланга, передвижной

Использование барабана для шланга повышает мобильность и область применения ROJET. Обслуживается одним оператором.

- С профессиональными прочистными насадками
- Подходит для всех типов ROJET
- Вход R1/2"
- Рабочее давление 215 бар
- Продавливающее усилие 815 бар



№ 7.6118

Комплектация: барабан для шланга с рукояткой, запорный кран и плоский шарнир. шланг ВД 30 м NW 8 с соединением R 1/4", прочистная насадка R 1/4" (№ 7.6055K)

Наименование	кг	№
Барабан для шланга, укомплектованный	26,5	<b>7.6118</b>
Отдельные части:		
Барабан для шланга, вход 1/2"	17,0	<b>7.6160</b>
Шланг ВД 30 м NW 8, соединение R 1/4"	9,40	<b>7.6471</b>
Прочистная насадка R 1/4", без боя вперед	0,04	<b>7.6055K</b>
Прочистная насадка R 1/4", с боем вперед	0,04	<b>7.6065K</b>
Роторная насадка R 1/4", 45°	0,08	<b>7.7506K</b>

## Шланг высокого давления

Специализированный каналопромывочный с тканевым армированием

- Исключительно гибкий
- В комплекте со штуцерами



## Всасывающий инжектор

Расширяет область использования ROJET и помогает уменьшить расходы. Возможна эксплуатация без отдельного насоса.

- Применяется для всех типов ROJET
- Штуцерное соединение R 1/2"
- Не нужен отдельный насос
- Высокая эффективность всасывания

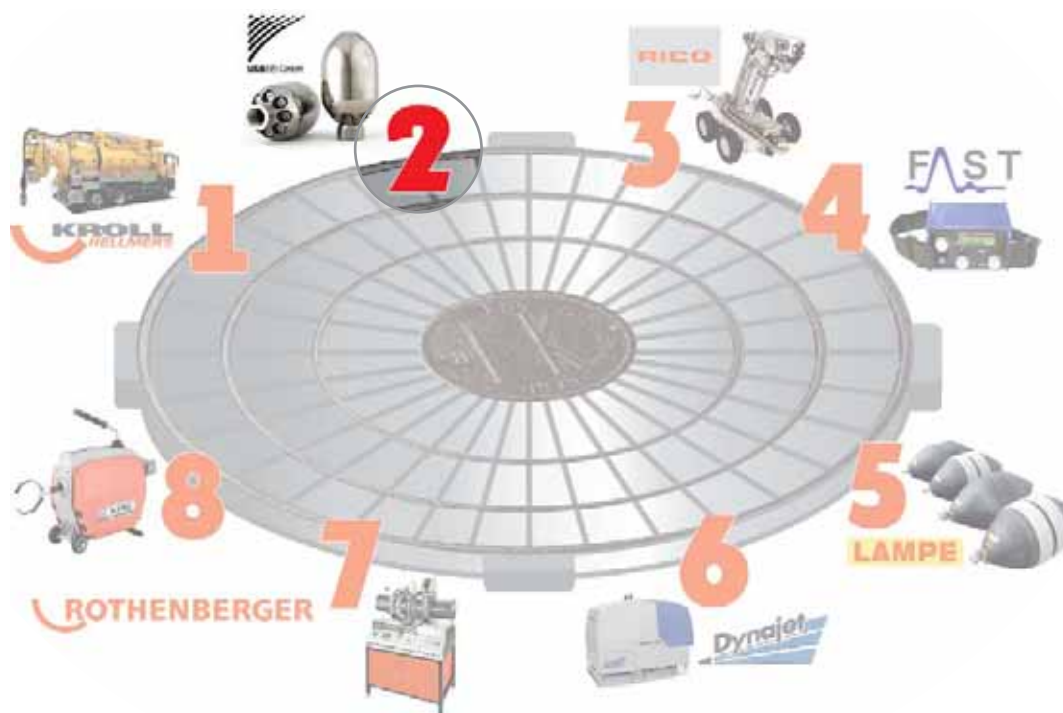


Исполнение	кг	№
Штуцер ВД R1/2", со спиральным шлангом 6 м	5,50	<b>7.6191</b>

# Насадки для чистки канализационных сетей USB

2

О компании USB-Duesen GmbH	23
Насадки Grand Slam-3D / Super Slam-3D / “Примус”	24
Стандартные насадки с боем вперед	25
Насадки RADIAL CLEANING / PIPE WOLF	25
Насадки “Superior penetrator” - 3D / FLYING - 3D / CLEANING 3D	26
Донная насадка DREDGER с 6-14 соплами	27
Трехгранные насадки	27
Роторная насадка	27
Турбо цепной корнерез	28
Фрезерная насадка тип II - XII	29
Насадки с системой распределения воды Aqua Power System	29



# Насадки для чистки канализационных сетей USB

## Компания USB-Duesen GmbH

Компания USB Duesen GmbH является разработчиком и производителем высококачественного оборудования для чистки канализационных сетей, оборудование сертифицировано по ISO EN 9001:2000 и отвечает самым высоким техническим стандартам качества.

Продукция USB является лидером индустрии: насадки, цепные турбокорнезеты, фрезерные насадки, а также специализированный инструмент и вспомогательное оборудование используются на рынке коммунальных и промышленных услуг.

Насадки для чистки канализационных сетей, производимые компанией USB, были разработаны с использованием оптимизированного "3D Гидромеханизма": вода, выходящая из шланга высокого давления, плавно поворачивается на 180°, поступает во внутреннюю полость насадки и направляется непосредственно в керамические сопла по пяти осевым каналам (отшлифованных и с высокой точностью обработанных на станке типа CNC), а не трубок или желобов.

При производстве насадок USB используется закаленная нержавеющая сталь и керамические насадки на сопла, что обеспечивает непревзойденную эффективность прочистки, а также высокую износостойкость. Сопла USB позволяют работать также и с регенерированной водой!

Использование насадок USB дает возможность клиентам увеличить продуктивность их работы и снизить производственные затраты посредством снижения уровня потребляемой воды, снижения временных затрат, а также снижения уровня топлива, потребляемого каналопромывочной установкой.

Кроме того, оборудование для чистки канализационных сетей компании USB является доступным по цене.

Компания USB Duesen GmbH предоставляет один из лучших в своей сфере сервисов по послепродажному обслуживанию и технической поддержке.



# Насадки для чистки канализационных сетей USB

## Насадки Grand Slam-3D и Super Slam-3D

Насадка Grand Slam-3D и Super Slam-3D изготовлены из особо износостойчивой, закаленной нержавеющей стали. Благодаря оптимизированной системе "3D Гидромеханик" чистящая эффективность данной насадки является непревзойденной.

### ПРЕИМУЩЕСТВА

- Снижение расхода воды / повышение производительности.
- Снижение операционных издержек.
- Длительный срок эксплуатации благодаря керамическим соплам.
- Непревзойденная очистительная способность.



### ТЕХНИЧЕСКИЕ ХАРАКТЕРИСТИКИ

- Оптимизированная система "3D Гидромеханик"
- Сфера применения для насадок Grand Slam-3D - 3D трубы диаметром 200 - 400 мм
- Сфера применения для насадок Super Slam-3D - 3D трубы диаметром 250 - 1000 мм
- 125 бар достаточно для работы
- Снабженные резьбой сменные насадки на сопла
- Насадка Grand Slam-3D угол падения струи воды 12 и 18 градусов
- Насадка Super Slam-3D угол падения струи воды 15 и 30 градусов
- Резьба  $\frac{3}{4}$ " - 1  $\frac{1}{4}$ "

Сфера применения насадки Grand Slam-3D: для всех видов профилактических работ по очистке канализационных сетей.

Сфера применения насадки Super Slam-3D: для использования в крупных канализационных и водосточных сетях.

## "Примус" насадка для чистки канализационных сетей с регулируемой скоростью вращения

Поставляется с ведущими салазками жесткого типа, изготовленными из закаленной нержавеющей стали (как показано на рисунке) или с плавно регулируемыми гибкими ведущими салазками, изготовленными из нержавеющей стали.

### ПРЕИМУЩЕСТВА

- Корпус из закаленной нержавеющей стали.
- Направляющие салазки из закаленной нержавеющей стали.
- Высококачественная фрикционная муфта с керамическими дисками во взаимодействии с углами пересечения сферы действия жиклёра в чистящей головке контролирует скорость вращения.
- 4 сопла с углом 45 градусов и покрытием из нержавеющей стали обеспечивают непревзойденное качество прочистки.
- 2 сопла с углом 18 градусов и покрытием из нержавеющей стали для перекрестного движения вперед сверления и резки корней, жировых и минеральных отложений.
- 6 сопел с углом 15 градусов и покрытием из нержавеющей стали обеспечивают непревзойденную тяговую силу по средствам оптимизированного "3D Гидромеханизма".



### ДИАПАЗОН РАБОЧИХ РЕЖИМОВ

- Питьевая или очищенная вода
- Канализационные трубы от 150 мм
- Резьба соединения шланга  $\frac{1}{2}$ " - 1"

### ТЕХНИЧЕСКИЕ ХАРАКТЕРИСТИКИ

- Расход жидкости 68 л/мин - 300 л/мин
- Давление: 138 - 250 бар

**Внимание!** Для заказа насадок необходимы следующие данные: давление, расход, длина шланга, Ø шланга, резьба.



# Насадки для чистки канализационных сетей USB

## Стандартные насадки с боем вперед

### ПРЕИМУЩЕСТВА

- Износостойкая нержавеющая сталь
- Легкое маневренное исполнение.
- Недорогое, хотя крайне эффективное

Насадки с боем вперед



## Насадка RADIAL CLEANING

Насадка высокой производительности с оптимизированной системой “3D Гидромеханик”, предназначенная для очистки канализационных сетей, содержащих однородную массу.

Благодаря сочетанию турбовентиляторных струй воды и тяговых сопел их очистительная способность остается непревзойденной.

Турбовентиляторные струи, исходящие под углом в 45 градусов осуществляют полную очистку внутренней поверхности трубы, в то время как сопла с углом выхода струи в 15 градусов обеспечивают оптимальную тяговую силу и транспортировку отложений, содержащихся в трубе к люку.

### ТЕХНИЧЕСКИЕ ХАРАКТЕРИСТИКИ

- Оптимизированная система 3D гидро механик.
- Материал: конструкция из закаленной нержавеющей стали.
- 6 X керамических сопел на насадке.
- 6 X турбовентиляционных жиклеров из нержавеющей стали
- Параметры: диаметр 100 мм, длина: 160мм
- Расход жидкости: 227 - 303 литра в минуту и больше.
- Давление: 138 - 207 бар.

### ПРИМЕНЕНИЕ

- Перед проведением телеинспекционного обследования канализационных сетей необходимо изначально осуществить их очистку с применением данного вида насадок.

RADIAL CLEANING



## PIPE WOLF

Данная уникальная фреза с головкой из закаленной нержавеющей стали, приводящаяся в движение турбинами со скоростью вращения около 6000 оборотов в минуту, является очень эффективным прибором для применения в экстремальных условиях.

Полные засоры труб и образующиеся в связи с этим блокировки, вызванные скоплением корней, грязи, жировых отложений и т.д. обычно представляли собой значительное затруднение для гидродинамических инструментов. С помощью данной насадки такие засоры устраняются в максимально короткие сроки, что позволяет повышать производительность работы и вместе с тем снижать операционные издержки. Результаты работы насадки PIPE WOLF на данных участках очень впечатляющие.

### ПРЕИМУЩЕСТВА

- Небольшой объем работ по техническому уходу. Нет необходимости производить смазку деталей.
- Быстрая и удобная сборка.
- Снабженные резьбой сменные керамические насадки.
- Конструкция из закаленной нержавеющей стали.
- Давление порядка 125- 140 Бар является вполне достаточным для эксплуатации. (макс. давление 207 Бар)
- 1/2" - 3/4" - 1" соединительная муфта.
- Расход воды: мин. 60 л./мин. 1/2" резьба шланга, макс. 303 л./мин. 1" резьба шланга.

PIPE WOLF



**Внимание!** Для заказа насадок необходимы следующие данные: давление, расход, длина шланга, Ø шланга, резьба.

# Насадки для чистки канализационных сетей USB

## Насадка "Superior penetrator"- 3D

### ПРИМЕНЕНИЕ

- В местах, где необходима хорошая тяга - в канализационных сетях с водосливами, отводами, в старых и разрушенных трубах и т.д.



"Superior penetrator"- 3D

### ПРЕИМУЩЕСТВА

- Высокая эффективность чистки
- Повышенная производительность
- Сниженный объем потребления воды
- Сниженные операционные затраты.

### ТЕХНИЧЕСКИЕ ХАРАКТЕРИСТИКИ

- Оптимизированная система "3D Гидромеханикс".
- Подходит для работы с трубами Ø 150-400 мм
- Оптимально для переноса грязи и песка благодаря низкому углу падения водных струй.
- С боем вперед
- В корпусе насадки не происходит турбулентного движения воды.
- Давления 125 бар достаточно для работы.
- Снабженные резьбой сменные насадки на сопла.
- Резьба  $\frac{3}{4}$ " -  $1 \frac{1}{4}$ "
- Угол выхода струи воды 12 градусов.
- Закаленная нержавеющая сталь.

## Насадка FLYING - 3D

Насадка FLYING - 3D изготовлена из особо износостойкой, не поддающейся коррозионному воздействию, закаленной, нержавеющей стали с использованием оптимизированной системы "3D Гидромеханикс".



SMALL FLYING - 3D

LARGE FLYING - 3D

Керамические сопла являются цельными и неразъемными и имеют шестигранные головки. Корпуса сопел изготовлены из закаленной нержавеющей стали и соединены керамическими вкладышами, что делает сопла на насадке чрезвычайно устойчивыми ко всем видам износа и абразивному действию.

В результате чего насадки для чистки канализационных сетей могут также использоваться с регенерированной водой.

Благодаря маленькому углу выхода струи воды, равному 7 градусам насадка обладает превосходным чистящим эффектом и непревзойденной тяговой силой, что делает эти насадки идеальным приспособлением для использования в самых сложных случаях.

Данные насадки просто превосходный инструмент для проведения очистки в горной местности и в прочих сложных условиях.

## Насадка CLEANING 3D

Чистящая насадка 3D изготовлена из особо износостойкой, не поддающейся коррозионному воздействию, закаленной, нержавеющей стали с использованием оптимизированной системы 3D гидромеханикс.

### ПРИМЕНЕНИЕ

- Данная насадка является отличным выбором для проведения очистки в канализационных сетях, где имеются отложения из песка, а также грязевые и жировые отложения.



CLEANING 3D

### ПРЕИМУЩЕСТВА

- Превосходная очистка всей внутренней поверхности трубы и превосходная тяга.
- Сниженный уровень расхода воды.
- Повышенная производительность.
- Высокая очистительная способность.
- Керамические сопла на насадке, корпус из закаленной нержавеющей стали.
- Угол выхода струи воды 15/25 градусов.
- Один из лучших товаров на данном рынке.

**Внимание!** Для заказа насадок необходимы следующие данные: давление, расход, длина шланга, Ø шланга, резьба.

# Насадки для чистки канализационных сетей USB

## Донная насадка DREDGER с 6-14 соплами (6, 8, 10 или 14 сопел)

Недавно разработанные донные насадки DREDGER с использованием оптимизированной системы “3D Гидромеханикс” обеспечивают значительно более высокую эффективность, нежели чем традиционные сопла. Вода, исходя из шланга высокого давления, непосредственно преобразуется в очистительную силу!

### ПРЕИМУЩЕСТВА

- Снижен расход потребляемой воды
- Снижены производственные затраты
- Повышение производительности
- Превосходная очистительная способность
- Один из лучших инструментов на данном рынке.

### ТЕХНИЧЕСКИЕ ХАРАКТЕРИСТИКИ

- Оптимизированная система “3D Гидромеханикс”.
- 6 сопел для труб диаметром 200-500 мм
- 8 сопел для труб диаметром 250-600 мм
- 10 сопел для труб диаметром 300-1000 мм
- 14 сопел для труб диаметром от 500 мм и более
- Угол выхода струи воды - 5-20 градусов.

### ПРИМЕНЕНИЕ

- Для удаления тяжелых твердых частиц, отложений песка и грязи на дне трубы.



## Трехгранные насадки

Трехгранные насадки демонстрируют оптимальную производительность при применении в сложных процессах очистки, особенно в тех случаях, когда имеется деформация трубы, вызванная внешним давлением или полная ее блокировка. Различные опции переднего жиклера и заостренная кромка обеспечивают быструю и надежную чистку. Трехгранные насадки с передними жиклерами и буравчиками проникают внутрь засоров и удаляют их.

### ПРИМЕНЕНИЕ

- Проникают внутрь плотных скоплений корней и прочие виды блокировок.
- Рекомендованы как базовый вид насадок для применения в канализационных сетях и сетях со сточными водами.

### ТЕХНИЧЕСКИЕ ХАРАКТЕРИСТИКИ

- Корпус из закаленной нержавеющей стали.
- Снабженные резьбой сменные сопла.
- Сменные буравчики.



## Роторная насадка

Роторная насадка гарантирует первоклассную чистку канализационных сетей. Постоянные вращательные движение роторного корпуса насадки позволяют тщательно очищать внутреннюю поверхность трубы.

Первичная функция роторной насадки состоит в удалении жировых отложений. Также данный вид насадок достаточно эффективен при удалении легкой накипи и волос.

### ПРЕИМУЩЕСТВА

- Снабженные резьбой сменные сопла на насадке.
- Высокая очистительная способность
- Не требует применения вкладышей или подшипников
- Небольшой объем технического обслуживания (нет необходимости производить смазку)
- Конструкция из нержавеющей стали.
- Контролируемая скорость

Роторная насадка



**Внимание!** Для заказа насадок необходимы следующие данные: давление, расход, длина шланга, Ø шланга, резьба.

# Насадки для чистки канализационных сетей USB

## Турбо цепной корнерез

Данный инновационный в высшей степени надежный и эффективный инструмент изготовлен из закаленной нержавеющей стали, и обеспечивает превосходные характеристики по коэффициенту привода и тяги. Фиксатор цепи приводится в движение высокопроизводительными турбинами, достигая, таким образом, непревзойденных результатов в удалении корней, грязевых и минеральных отложений из канализационных сетей 100 - 1200 мм. Цепь не является жесткой и не повреждает трубу.

Отклонения от центра: с насадками Турбо II - IV с плавно регулируемыми направляющими салазками это не проблема.

2



Турбо 0



Турбо I  
с жесткими салазками



Турбо II  
с жесткими салазками



Турбо III с подвижными салазками



Комплектующие к  
Турбо III

### ПРИМЕНЕНИЕ

- Для удаления протяженных площадей вросших корней, а также прочистки заблокированных участков.
- Для удаления засоров из кальциевых и грязевых отложений накипи и осадка.

### ПРЕИМУЩЕСТВА

- Небольшой объем работ по техническому уходу.
- Нет необходимости производить смазку деталей.
- Простые в обращении и легкозаменяемые фиксаторы цепи; низкие операционные издержки, недорогие сменные цепи.
- Уникальные, плавно регулируемые направляющие салазки для канализационных сетей 150 - 300 мм (Турбо II), 250 - 725 мм (Турбо III) и 375 - 1200 мм (Турбо IV).
- Снабженные резьбой сменные керамические насадки.
- Подходит для использования на трудных участках трубы (отклонения, выступающие соединения и т.д.)
- Возможно использовать с регенерированной водой.

Турбо II с подвижными ведущими салазками



Турбо II подвижный с комплектующими



**Внимание!** Для заказа насадок необходимы следующие данные: давление, расход, длина шланга, Ø шланга, резьба.

# Насадки для чистки канализационных сетей USB

## Фрезерная насадка тип II - XII

Данная инновационная надежная фрезерная насадка изготовлена из закаленной стали, что обеспечивает превосходную эффективность привода и тяги.

Также сам привод изготовлен из закаленной нержавеющей стали, и включает в себя стержень и подшипники с двумя уплотнениями. Это снижает степень необходимости использования каких либо гидравлических двигателей, а вследствие этого также необходимость применения смазочных материалов, что в свою очередь обеспечивает длительный срок службы при условии минимальных затрат на обслуживание.

Фрезерная насадка идет в комплекте с твердосплавными зубцами, должным образом прикрепленными к корпусу из нержавеющей стали, одним алмазным центровочным сверлом с охлаждающим устройством и алмазными режущими кромками. Кольцо турбины с "плавниками" не только увеличивает крутящий момент, но также обеспечивают возможность движения по прямой.

Все фрезерные насадки способны устранять даже самые жесткие отложения, такие как засохшие жировые отложения, бетон и затвердевший мусор всех видов, а также бугристую коррозию в железных трубах. Выступающие части будут срезаны аккуратно и без повреждений для трубы.



## Насадки с системой распределения воды Aqua Power System

Специальная бюджетная линия насадок с системой распределения воды Aqua Power System.

Основное отличие между системой Aqua Power и оптимизированными 3D насадками состоит в том, что насадки с системой Aqua Power оснащены конусообразным поворотом с радиусом, в то время, как насадки с "3D Гидромеханикс", поворотом для каждого канала с радиусом.

Вода из шланга высокого давления поворачивается по направлению каждого канала и фактически без завихрения проводится в сопло.

**Материал:** Сталь 16 MNCR 5 H (нитрокарбидированная и оксидированная).

### ХАРАКТЕРИСТИКИ

В специальную линию входят:

- стандартные насадки
- трехгранные насадки с буравчиком
- гранатообразные насадки
- гранатообразные насадки с реактивной тягой

Гранатообразные насадки



Трехгранные насадки с буравчиком



Стандартные насадки



**Внимание!** Для заказа насадок необходимы следующие данные: давление, расход, длина шланга, Ø шланга, резьба.

# Телеинспекция трубопроводов

Для обследования труб Ø 25 - 400 мм	31
Для обследования труб Ø 50 - 800 мм	32
Для обследования труб Ø 50 - 1200 мм	33
Для обследования труб Ø 100 - 2000 мм	34
Передвижные лаборатории	35
Для обследования скважин	36
Программное обеспечение для сбора, обработки, архивации результатов телеинспекции	37

3



## Tiny Jubilee

Проталкиваемая телеинспекционная система для трубопроводов на длину до 100 м с цветным монитором. **ТАЙНИ ДЖУБИЛИ** имеет наиболее привлекательный комплект оборудования. Новый дизайн, практичные детали и комплект дополнительного оборудования делают по настоящему профессиональную работу с ТАЙНИ.

### ТЕХНИЧЕСКИЕ ХАРАКТЕРИСТИКИ

- Диаметры 25-400 мм
- Длина проталкиваемого кабеля 50/100 + 5 м
- Простота очистки
- Высокое качество изображения
- Надежная и хорошо себя зарекомендовавшая
- Солнцезащитный козырек
- TFT монитор
- Компактная клавиатура
- Сумка для клавиатуры и принадлежностей

#### Пост управления и барабан:

- с адаптером для использования от сети переменного тока
- цветной TFT монитор
- козырек для защиты монитора от света
- видео вход и видео выход

#### Цветная видеокамера ТАЙНИ:

- диаметр 36 мм
- легкое соединение/разъединение
- выдерживает 10 бар давление
- адаптер для проверки камеры на герметичность

#### Цветная видеокамера ТАЙНИ МИНИ:

- диаметр 25 мм
- проходит через 5 отводов 90° в трубе 40 мм
- белые LED светильники
- 5 м 3-х мм проталкиваемого кабеля
- устанавливается на барабан ТАЙНИ, включая адаптер для соединения

#### Устройство для вывода информации на экран:

- с индикацией пройденного расстояния, время и даты
- электронный счетчик пройденного расстояния
- 40 знаков/26 строк
- ПК интерфейс RS 232

#### Программное обеспечение для исследования труб:

- для создания архива данных результатов телеинспекции

#### Направляющие салазки:

- диаметром 50 мм, алюминиевые, устанавливаются на камеру

#### Щеточные салазки:

- алюминиевые, включая 2 щетки диаметром 100 мм

#### Боковая сумка:

- для клавиатуры и аксессуаров, съемная



Поворотная камера SR 50 наклонная



Пульт дистанционного управления для камеры SR 50



Камера VERTICA



Минимодуль

# Для обследования труб Ø 50 - 800 мм

## Maxima CS 5000

Полностью укомплектованная телевизионная инспекционная система.

Самодвижущаяся и проталкиваемая система для телеинспекции трубопроводов диаметром до 800 мм на длину 200 м.



Пост управления



Барабан с проталкиваемым кабелем



Ручной кабельный барабан

**НОВИНКА**



Кабельный барабан KMT 1002



Робот FW 100



Робот FW 150 S MD



Видеокамера Тайни

## ТЕХНИЧЕСКИЕ ХАРАКТЕРИСТИКИ

### Пост управления:

- подходит для всех многожильных самоходных тележек и проталкиваемых камер

### Барабан:

- цветной монитор 10" Panasonic с высокой разрешающей способностью
- пульт дистанционного управления
- проталкиваемый кабель 50 м, Ø 7 мм
- штекер камеры со стальной пружиной
- компактный и удобный: вес 12,5 кг 560 x 675 x 305 мм (Ш x В x Г)
- тормоз для барабана для регулировки скорости разматывания и фиксации при транспортировке

### Видеокамера ТАЙНИ:

- головка камеры небольшого размера: 36 x 53 мм (Т x Д), используется в трубах Ø от 50 мм
- светодиодная подсветка, защита светодиодных ламп из лексана
- широкоугольный объектив F1:2/2,5 мм, угол обзора 80° по горизонтали, широкая область фокуса, кварцевое стекло для защиты объектива
- выдерживает давление 10 бар
- направляющие салазки FS 36/52

### Устройство для вывода информации на экран:

- отображение пройденного расстояния, даты и времени
- 26 строк, в каждой строке по 40 зн., устройство для запоминания ключевых текстов, помощь в режиме Online
- компактная ПК-клавиатура
- стандартный ПК-разъем RS 232

### Ручной кабельный барабан:

- специальный кабель 80 м
- механический счетчик метража
- импульсный датчик для отображения пройденного расстояния

### Кабельный барабан KMT 1002 New:

- двигатель с синхронизацией хода самоходной тележки
- электронный счетчик пройденного расстояния
- встроенный импульсный датчик для вывода данных на экран
- складной направляющий ролик
- аварийный выключатель для кабельного барабана и поста упр-я

### Кабель для камеры 200 м/7,5 мм MD

#### Самоходная тележка FW 100:

- используется для труб Ø от 100 мм, гнущееся шарнирное сочленение для лучшей проходимости через изгибы
- соединительная деталь ТИНИ к тележке FW 100

#### Самоходная тележка FW 150 S MD:

- полностью управляемый привод на 4 колеса,
- разъем для подключения дополнит. подсветки 20 Вт,
- возможно дооснащение подъемным устройством и дополн. колесами до Ø 500 мм



# Для обследования труб Ø 50 - 1200 мм

## Digimax

### Полностью укомплектованная система.

Самодвижущаяся и проталкиваемая система для телеинспекции трубопроводов Ø до 1200 мм на длину 250 м.

### ТЕХНИЧЕСКИЕ ХАРАКТЕРИСТИКИ

#### Блок управления DIGIMAX:

- цветной монитор с высоким разрешением 10" Panasonic
- электроника для камер, освещения и робота при длине кабеля до 250 м
- ручное дистанционное управление

#### Устройство вывода данных на монитор ED:

- разноцветный текст, 22 строки по 40 знаков в каждой, дополнительно 3 информационных строки для свободного текста и измеренных величин
- встроенное отображение пройденного расстояния, даты и времени
- память на 300 текстов / 30 страниц
- при использовании компьютерной программы по исследованию каналов возможно сохранение любого количества текстов
- компактная ПК-клавиатура
- последовательный ПК-разъем RS 232
- дооборудуется измерителем высоты профиля, устройством записи температуры, устройством измерения повреждений
- возможно отображение 74 величин

#### Кабельный барабан KMT 2002:

- легкий вариант (30 кг)
- двигатель с синхронизацией к ходу робота
- складной направляющий ролик
- реверсивный шпиндель для равномерного наматывания кабеля
- электронный счетчик пройденного расстояния
- импульсный датчик для устройства вывода данных на монитор
- одножильный кабель 250 м/Ø 5 мм
- тросы для компенсации нагрузки ED для робота

#### Робот FW 100 VARIA:

- для использования от Ø 100 мм
- 2 двигателя, 6 приводных колес
- датчик уклона
- возможно дооснащение подъемным электрическим устройством для работы в трубах до Ø 600 мм

#### Видеокамера с функцией качение/вращения:

- фокус
- дистанционное управление поворотом и вращением
- светочувствительность < 0,5 lx
- подсветка камеры светодиодами - раздельно для аксиального и радиального освещения
- кварцевое стекло для защиты объектива

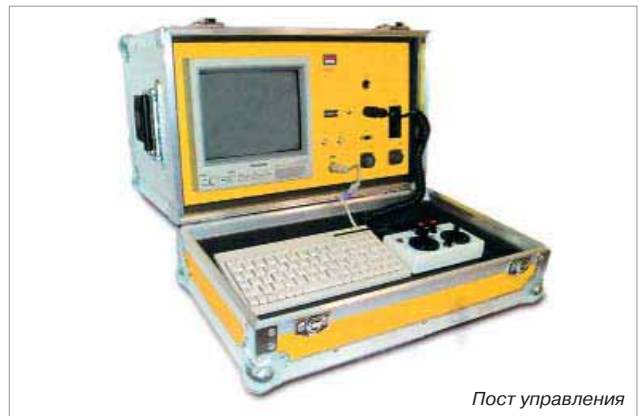
#### Тендер TR 100 digital:

- одножильный адаптер для робота FW 100 VARIA (также SAT 150)

#### Самоходная тележка FW 150 S:

- полностью управляемый привод на 4 колеса,
- разъем для подключения дополнительной подсветки 20 Вт,
- возможно дооснащение подъемным устройством и дополн. колесами до Ø 500 мм

- Управляемый робот FW 100 с видеокамерой с функцией качение/вращение и дополнительным освещением
- Робот FW 150 S с электрическим подъемным устройством и дополнительным освещением
- 4 комплекта различных колес
- Видеокамера с функциями качение/вращение, Zoom и дополнительным освещением
- Электрический кабельный барабан с синхронизацией хода робота
- Указатель уклона и определение местонахождения (дополнительная функция)
- Легкий одножильный видеокабель 250 м, в случае повреждения возможно самостоятельное восстановление
- Дооборудуется для работы в режиме проталкивания
- Дооборудуется большим кабельным барабаном и видеокабелем 600 м



Post управления



Кабельный барабан KMT 2002



Кабельный барабан с видеокабелем на 600 м



Робот FW 150 с электрическим подъемным устройством



Робот FW 100 Varia с электрическим подъемным устройством



Светодиодная подсветка POWER LED Ring 100

# Для обследования труб Ø 100 - 2000 мм

## Optima MC 7500 ED digital

Телевизионная инспекционная система с цветным монитором. Базовая модель ED1.

Самодвижущаяся и проталкиваемая система для телеинспекции трубопроводов диаметром до 2000 мм на длину 600 м.



Пост управления

### Дооснащение



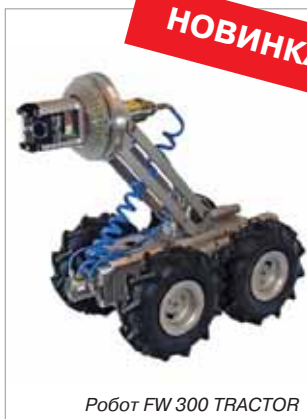
Кабельный барабан KMT 2002



Кабельный барабан с видеокабелем на 600 м



Робот FW 200



Робот FW 300 TRACTOR



Робот FW 100 Varia



Светодиодная подсветка POWER LED Ring 100

### ТЕХНИЧЕСКИЕ ХАРАКТЕРИСТИКИ

#### Пост управления:

- для самоходных тележек и инспекционных камер
- цветной монитор 10" с отличной разрешающей способностью
- пульт дистанционного управления

#### Устройство для вывода информации на экран:

- цветной текст, 22 строки, в каждой строке по 40 знаков (дополнительно 3 строки состояния для произвольного текста и измеряемых величин)
- указание пройденного расстояния, встроенный указатель даты и времени
- запоминающее устройство, рассчитанное на 100 фиксированных текстов и 10 текстовых страниц, при использовании специального программного обеспечения возможна запись неограниченного количества фиксированных текстов
- компактная клавиатура
- возможно дооснащение приборами для измерения угла наклона, записи температуры и оценки ущерба

#### Кабельный барабан KMT 2002:

- легкий, весит всего 30 кг
- съемные направляющие ролики
- синхронизация хода самоходной тележки и привода барабана
- реверсивный шпиндель для равномерной укладки кабеля
- электронный счетчик пройденного расстояния
- встроенный датчик для устройства вывода информации на экран
- сетевой выключатель с функцией аварийного выключения
- кривошипная рукоятка для использов. в случае отключения электропитания
- однопроводной кабель 250 м, Ø 5 мм, сверхлегкий вариант

#### Робот FW 200 ED:

- 2 трехфазных двигателя, измерение продольного и поперечного уклона, защита от опрокидывания через контроль уклона, автомат. управление в зависимости от поперечного уклона, раздельное управление освещением
- цветная видеокамера качание / вращение SR100 Zoom mod. III
- подъемное устройство с двигателем с концевым выключателем
- цифровое позиционирование камеры
- плата датчика измерения уклона для робота FW 200 ED 10° вдоль, 30° поперек

#### Робот FW 300 Tractor :

- позволяет производить инспектирование в трубах от Ø 300 до 2500 мм, полностью управляемый,
- оснащен сверх мощными двигателями и специальными колесами, что позволяет исследовать сильно загрязненные и частично заполненные трубопроводы.

## Highlander

**Полностью укомплектованный автомобиль для телеинспекции сетей.**

Для трубопроводов диаметром до 2000 мм на длину до 1000 м.

### Оснащение автомобиля

Спецмодель RICO Highlander полностью оснащена, крыша и стенки имеют изоляционную обивку, в отсеке для оператора и для оборудования уложено напольное покрытие – антискользящий коврик и алюминиевый рифленый лист.

Все оборудование находится в поле зрения оператора, благодаря панорамному окну из безопасного стекла и эргономичному расположению мониторов, контрольных видеомониторов, плоского монитора ПК. Дополнительное отопление, вентилятор, стул для оператора и настенные светильники-споты, аппарат для чистки видеокамеры и робота, рукомойник относятся к базовому оснащению. Натяжная крыша, которая натягивается над открытыми задними дверцами автомобиля, защищает оборудование в сырую погоду.

Электропитание: бензиновый генератор 4 кВт, доп. устройство 12В с аккумулятором, зарядное устройство, розетка 230В.

По желанию предлагаются альтернативные варианты для электропитания: комплект аккумуляторов вместе с зарядным устройством и инвертор или генератор постоянного тока.

### ТЕХНИЧЕСКИЕ ХАРАКТЕРИСТИКИ

#### Приборы управления и видеоборудование:

- одножильный блок управления с разъемом для ПК
- цветное устройство вывода данных на монитор
- пульт управления
- встроенный видеомонитор SONY, цветной 14"
- профессиональный видеомагнитофон с генератором тайм-кода
- ПК-гнездо на видеомагнитофоне
- комплект кабелей: управляющих и видео

#### Обработка данных:

- промышленный ПК
- ЖК монитор для ПК
- струйный принтер, цветной
- программное обеспечение для исследования каналов с функцией цифровой обработки изображения

#### Кабельный барабан и видеокабель:

- кабельный барабан одножильный ED, со счетчиком длины размотанного кабеля
- синхронизация кабельного барабана ED к ходу робота
- канатная лебедка
- ручное дистанционное управление для кабельного барабана
- видеокабель 600 м ED, вместе с установленными MIL-штекерами
- тросы для компенсации нагрузки на кабель ED

#### Камера и робот:

- цветная камера с функцией поворот/вращение S/R ED, мод. 3, 10x Zoom (4x цифровой), оптический автофокус, управление диафрагмой и коррекция белого
- цифровое позиционирование видеокамеры
- роботы FW 100 VARIA, FW 150, FW 200, FW 300 TRACTOR с электр. приводом на все колеса
- подъемное устройство
- дополнительные колеса
- дополнительное освещение
- дополнительная электроника
- цифровая регулировка освещения

#### Принадлежности:

- направляющий ролик для защиты видеокабеля
- возможно дооснащение спутниковой системой SAT 150 для исследования отводных каналов

#### Телевизионная инспекционная система

RICO Highlander в серийном оснащении представляет собой идеальную систему для проведения телевизионной инспекции труб  $\varnothing$  от 100 до 2000 мм при длине кабеля 600 м. Толщина кабеля – 6,5 мм, кабель одножильный, характеризуется высокой допустимой нагрузкой, кабель расширяет рабочую область робота и открывает благодаря микрочипам и датчикам доступ к пользованию целым рядом функций. К серийному оснащению относится также современная промышленная компьютерная система и программное обеспечение для обследования каналов с функцией цифровой обработки изображения. В качестве доп. принадлежности можно заказать цифровой видеомагнитофон DVR, используемый для сохранения данных, полученных в ходе видеоинспекции, на CD или DVD.



**НОВИНКА**

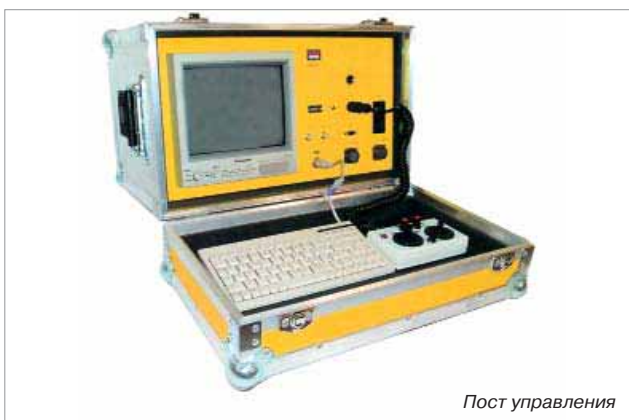
Спутниковая система для исследования отводных каналов

# Для обследования скважин

## Digifountain

### Камера для скважин.

Телеинспекционные системы для исследования буровых и водозаборных скважин диаметром до 1000 мм.



- Используются от диаметра 50 мм до 1000 мм
- Выдерживают давление до 100 бар
- Двойной переключаемый объектив – аксиальный и радиальный
- 10x оптический zoom
- Освещение 80 Вт
- Глубина до 1000 м благодаря одножильному кабелю

### ТЕХНИЧЕСКИЕ ХАРАКТЕРИСТИКИ

#### Пост управления DIGIMAX:

- монитор PANASONIC 10" с высоким разрешением
- электроника для видеокамеры и освещения
- ручное дистанционное управление
- видеовход и видеовыход

#### Устройство вывода данных на монитор:

- отображение пройденного расстояния, даты и времени
- 40 знаков/22 строки, меню Online-помощи
- память на 300 текстов
- компактная ПК-клавиатура
- последовательный ПК-разъем RS 232

#### Кабельный барабан:

- кабельный барабан
- реверсивный шпиндель для равномерного наматывания кабеля с электроприводом
- скорость: 0...9 м/мин
- 600 м одножильного кабеля

#### Комплект центраторов:

- используются с видеокамерами K76 и K110 для работы в скважинах различного диаметра

#### Видеокамера K 110:

- используется от диаметра 200 мм
- двойной переключаемый объектив – аксиальный
- без ограничения вращения
- автоматическое/ручное управление фокусировкой
- 10x оптический zoom (F1.8-F2.9)
- разрешение: 480 TVL (по гориз.)
- выдерживает давление до 100 бар
- диаметр: 110 мм

#### Видеокамера K 50:

- используется вместо K110
- используется от диаметра 50 мм
- только осевой обзор
- диаметр: 46 мм
- ручная регулировка фокуса
- разрешение: 480 TVL (по гориз.)
- объектив: f=2.9мм
- светочувствительность: 1 lx при F1.4
- выдерживает давление до 100 бар

#### Видеокамера K 76:

- используется вместо K110
- используется от диаметра 80 мм
- двойной переключаемый объектив – аксиальный
- вращение без ограничения
- диаметр: 76 мм
- ручная регулировка фокуса
- разрешение: 480 TVL (по гориз.)
- объектив: f=2.9мм
- светочувствительность: 1 lx при F1.4
- выдерживает давление до 100 бар



# Программное обеспечение для сбора, обработки, архивации результатов телеинспекции

## Программное обеспечение KER6

Для телеинспекционных систем

### ИЗМЕРЕНИЕ ПРОФИЛЕЙ УКЛОНА И ТЕМПЕРАТУРЫ

#### "История" уклона

Дополнительный модуль программы KER6 позволяет сравнивать обследования одного и того же участка, проведенные в разные периоды времени. Путем одновременного выведения нескольких графиков на одной диаграмме можно получить графическое отображение дрейфа (смещения) и просадки трубопровода.

#### Уклон

Информативность профилей уклона можно оценить путем отображения необработанных и исходных данных.

#### Температура

Данные измерений для обследуемого участка, полученные от инфракрасных датчиков, можно, как и в случае измерения уклона, записывать непрерывно в автоматическом режиме.

#### Измерение поврежденного участка

интерактивное измерение без использования спец. устройств.

Функция измерения поврежденного участка в программе KER6 - продуктивная, легко и быстроуправляемая система. Вне зависимости от используемой камеры можно измерить ширину трещины, сдвиг трубы, размер посторонних предметов и препятствий, деформацию и площадь.

На "живое" изображение на мониторе накладываются многогранники, крестики и круги, процесс поддерживается управляемыми на интуитивном уровне графическими функциями.

Измеренные значения актуализируются интерактивно, их можно включить в обследование вместе с фотографиями измерения поврежденного участка.

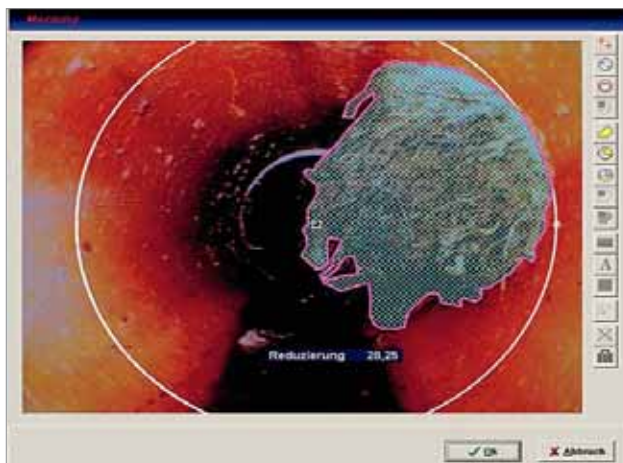
- измерение ширины трещин, сдвига трубы, препятствий внутри трубы, уровня заполнения водой, сужения поперечного сечения, деформации и площади
- измерения не зависят от типа камеры
- непосредственное отображение данных измерения на изображении
- свободное позиционирование данных на изображении
- измеренное сужение отображается на выбор в процентах или миллиметрах
- мощные графические функции для позиционирования инструментов измерения: многогранников, крестиков и меток
- свободный выбор цвета для графических элементов
- измеренные данные можно включить в текущее обследование
- фотографию повреждения вместе с графиком замера можно включить в обследование

#### Сжатие данных

Поддерживаются все распространенные носители. Встроенная функция прожига осуществляет запись данных на CD и DVD без сложных настроек. Если размер данных превышает возможности носителя, то данные автоматически режутся для записи на несколько носителей. Также на носитель записывается и самая важная часть - самозапускаемая программа ОБОЗРЕВАТЕЛЬ.

#### Восстановление данных

- извлечение отдельных фото из видеозаписи
- нацеленное движение к определенной видеопозиции через клик-выбор в посекундных частях отдельного наблюдения
- измерения при помощи наложения крестиков и анализ данных профиля уклона
- использование функции Zoom на профилях уклона, участка, а также в видеofilmе и в отдельных клипах.



### БАЗОВЫЕ ФУНКЦИИ

#### Сбор данных, обработка, управление

##### Сбор данных

Каталоги с описаниями повреждений, специально соответствующие требованиям заказчика, гарантируют единообразие данных. Программа KER6 узнает используемую телевизионную инспекционную систему и фиксирует необходимые данные.

##### Обработка данных

Все наблюдения, сделанные в процессе телеинспекции, могут быть обработаны и прокомментированы. Редакторы, используемые в KER6, ориентированы на существующие нормы, облегчают ввод последующих данных. Поля для ввода данных снабжены функцией выбора из списка, где можно найти наиболее распространенные стандартные тексты.

##### Управление

Многообразие функций фильтрации и сортировки облегчают процесс управления большими базами данных. В таблицу "Обследования" встроена информационная колонка, где отображается актуальное состояние каждого обследования на настоящий момент времени. В зависимости от выбранного типа обследования активируются иконки на панели: одним нажатием мыши можно вывести на монитор цифровые фотографии, графики обследуемого участка, фильмы, видеоклипы, графики уклона и температуры.

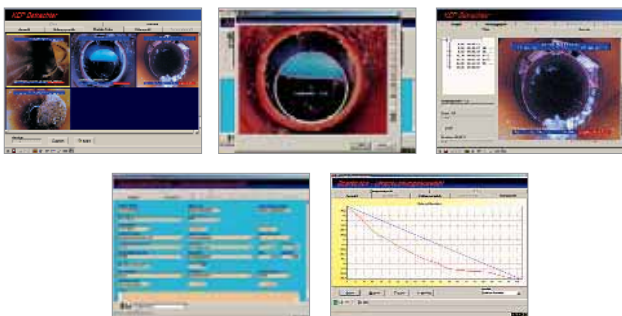
#### Observer - Обозреватель

##### Новые виды презентации результатов телеинспекции

Поиск, просмотр, управление - ОБОЗРЕВАТЕЛЬ в программе KER является идеальным инструментом для передачи и архивирования результатов телеинспекции. Благодаря ОБОЗРЕВАТЕЛЮ больше не нужны неудобные видеокассеты и толстые папки с распечатанными протоколами.

##### Передача данных

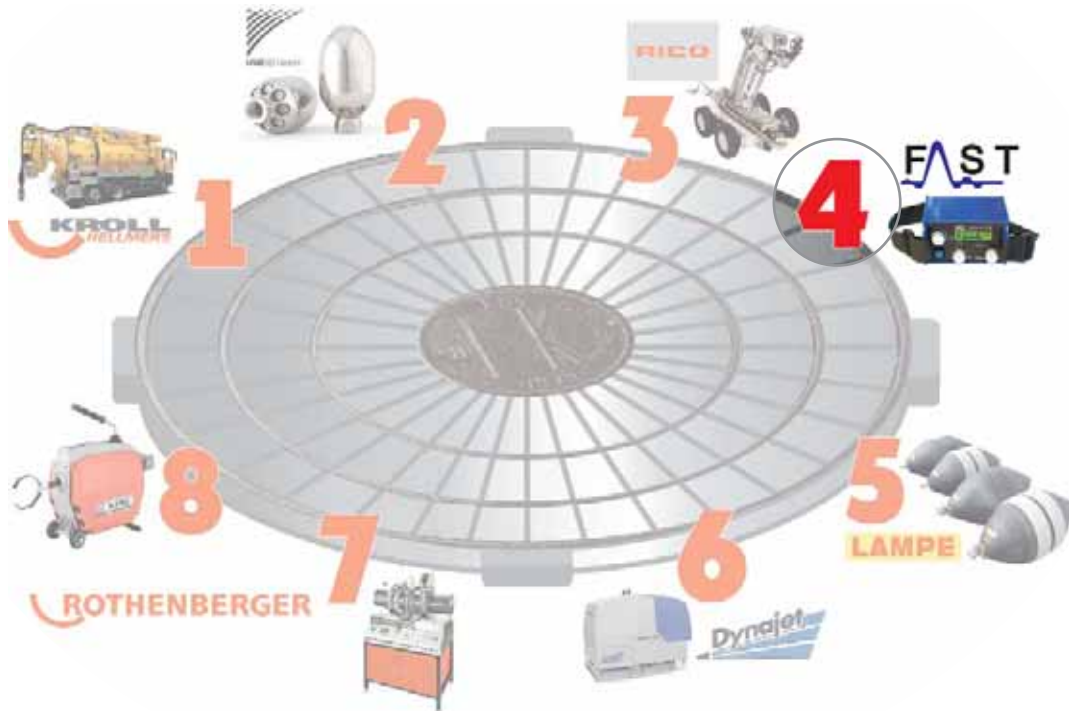
Данные, перенесенные на CD или DVD через ОБОЗРЕВАТЕЛЬ, не зависят от других программ. ОБОЗРЕВАТЕЛЬ запускается автоматически под WINDOWS и работает без установки.



# Тече-и трассоискатели F.A.S.T.

О компании F.A.S.T. GmbH	39
GasCheck-H2	40
Звукоулавливатель HM	40
LOKAL 100 / LOKAL 300	41
AQUA M-200D / AQUA M-100D / AQUA M-70D	42
AQUA M-50D / AQUA M-40D	43
Leakmaster	44
PWG / 2	44
Drulo 2	45
Water Test Van	45

4



## Компания F.A.S.T. GmbH

Компания F.A.S.T. GmbH известна на рынке оборудования для обнаружения и фиксирования течей в сетях с 1985 года.

Продукция, производимая компанией F.A.S.T. GmbH, успешно используется более чем в 30 странах и вносит значительный вклад в снижение объемов потерь воды.

Качество, надежность, а также положительные отзывы клиентов о продукции и оказанных услугах являются приоритетами компании F.A.S.T.

Номенклатура продукции и ассортимент предоставляемых услуг включают планирование, разработку, создание и техническое обслуживание оборудования, используемого в индустрии водоснабжения.

В соответствии со спецификациями клиентов разрабатываются и производятся мобильные измерительные установки для использования в особых условиях.

Около 30 дистрибьюторов по всему миру гарантируют оптимальную поддержку и обслуживание для всех клиентов.

### НОМЕНКЛАТУРА ПРОДУКЦИИ КОМПАНИИ F.A.S.T.:

- корреляторы для компьютеризированного определения утечек;
- щупы и геофоны;
- оборудование, используемое для обнаружения мельчайших течей, с применением водорода;
- манометры;
- измерительные приборы для определения скорости потока воды;
- оборудование для слежения в акустической зоне (с радиопередачей данных);
- трассоискатели для металлических и неметаллических труб;
- металлоискатели для поиска люков;
- звукоулавливатели.



Применение самой передовой технологии позволяет обнаружить любые утечки, в т.ч. и те, которые еще только находятся на стадии образования, а также определить место их расположения с точностью до сантиметра.



Применение самой передовой корреляционной технологии, включая специальную сенсорную технологию с интегрированным разрешением геофона, дает возможность с максимальной точностью обнаружить место расположения утечки, в том числе и в наиболее сложных ситуациях.



Благодаря применению современных технологий можно осуществлять непрерывную проверку многокилометровых сетей на предмет наличия в них утечек. Дневная производительность работника, применяющего в своей деятельности специальный автомобиль, оснащенный микропроцессорным шумовым прибором AZ-100 для автоматического сканирования, составляет около 350 км в день.

# Тече-и трассоискатели F.A.S.T.

## GasCheck-H2

Прибор GAS Check-H2 разработан специально для поиска малых течей в трубопроводах.

### ПРИНЦИП ДЕЙСТВИЯ

Водород, благодаря размеру своих молекул, диффундирует почти сквозь любой материал. Трубопровод полностью заполняют газом и постепенно повышают давление до давления проверки. Утечка располагается на месте наибольшей концентрации газа. Обычная погрешность составляет несколько сантиметров.

### ПРЕИМУЩЕСТВА

- быстрый, точный поиск утечек
- удобное управление
- низкие затраты на тех. обслуживание благодаря модульной конструкции



### ОБЛАСТЬ ПРИМЕНЕНИЯ

Внутридомовые коммуникации, например:

- системы отопления
- системы отопления полов
- водопровод



4

## Звукоулавливатель НМ

Во многих областях не требуется чувствительная электроника. Гораздо практичнее оказывается прочное механическое устройство.

### МАТЕРИАЛ И ФУНКЦИИ

Звукоулавливатель НМ изготовлен из высококачественных материалов. Элемент, чувствительный к колебаниям, состоит из бронзовой пружины. Эта пружина через резонансное тело передает звуковые колебания к уху оператора.



### ОБЛАСТЬ ПРИМЕНЕНИЯ

Удлинитель из высококачественной нержавеющей стали позволяют использовать прибор на расстоянии от 13 до 200 см. Наряду с "прослушиванием" арматуры, устройство позволяет быстро обнаружить места утечек в придомовых коммуникационных соединениях.

### ПРЕИМУЩЕСТВА

- отсутствие собственных шумов
- независимость от источников питания
- защита от удара
- невосприимчивость к воде



## LOCAL 100

Применяется для обнаружения течи в стальных, чугунных, асбестовых, ПВХ трубопроводах и их комбинациях. Прибор стационарно устанавливается в автомобиль.

### ПРИНЦИП ДЕЙСТВИЯ

FFT-Korrelator LOKAL 100/5 работает по принципу анализа частотно разделенной корреляции и когерентности. Каждая течь воды в трубопроводе, находящемся под давлением, производит шум. Данный шум распространяется по трубопроводу в обе стороны от источника и может быть принят микрофонами, располагаемыми на гидрантах, заслонках и пр. Усиленный измерительными устройствами акустический сигнал, посредством радиосигнала, передается на коррелятор. После FFT-преобразования, спектрального анализа и дальнейшей коррекции полученного сигнала, результат отображается на дисплее коррелятора в наглядном графическом и цифровом виде.

### ПРЕИМУЩЕСТВА

- высокая точность определения течи в стальных, чугунных, асбестовых, ПВХ трубопроводах и их комбинациях
- шумоподавление (Compfunktion, -подавление посторонних шумов оказывающих влияние на качество измерения). Данная методология разработана фирмой F.A.S.T.
- простое и точное определение течи на трубопроводах, состоящих из различных материалов, и трубопроводах с изгибами и сочленениями
- возможность последующей обработки полученного замера, без произведения повторных замеров
- функция "когерентность" позволяет определять и отражать точные значения частоты шума, производимого течью.

Кроме того, имеются функции, позволяющие устранять возможность влияния посторонних шумов (шумы от транспорта, Т-образные сочленения и углы) на качество замера; и позволяющие производить автоматический замер.



4

## LOCAL 300

Совмещает в себе два прибора: коррелятор и геофон, что позволяет расширить диапазон работ по поиску и локализации течей, без дополнительного оборудования.

Простое и понятное меню позволяет производить замеры даже не обученному персоналу. Принцип работы аналогичный LOKAL-100.

Разработанный на фирме измерительный щуп - "тестштаб" со встроенным усилителем, позволяет фиксировать слабые звуковые сигналы от источника (течи) находящейся на достаточно удаленном от места прослушивания расстоянии.

Для уточнения места течи и контроля трубопровода, может быть использована функция геофона. Прослушивание трассы возможно как методом непосредственного контакта с трубопроводом с помощью тестштаба, так и на грунте с помощью "колокола".

Звуковой фильтр геофона устанавливается автоматически или вручную. Встроенный гистограммный индикатор позволяет сохранять и отображать результаты 6-ти последних замеров, что наглядно показывает тенденцию, приближения или удаления от места течи, при ее поиске.



# Тече-и трассоискатели F.A.S.T.

## AQUA M-200D и M-100D

Компактный прибор применяется в области водоснабжения, позволяет производить точные локальные замеры и поиск утечек в трубопроводах (при помощи измерительного щупа и геофона). Прибор прост в эксплуатации и не требует специальной подготовки. Встроенные фильтры звуковых частот, регулятор чувствительности сигнала микрофона, а также возможность сохранения замеров, дает широкий спектр возможностей по поиску и локализации течей в трубопроводах. Большой индикатор отображает режимы работы и результаты замеров в удобной и понятной форме (цифровой эквивалент замера, графический уровень замера, отображение актуального режима и др.), а интегрированная подсветка индикатора позволяет производить замеры при малых уровнях внешнего освещения.



4



### ОТЛИЧИЯ AQUA M-100D ОТ AQUA M-200D

- автоматическое сохранение последних 3-х замеров (в AQUA M-200D сохраняется 5 замеров)
- отображаемые значения только в цифровом виде
- нет контроля заряда аккумулятора
- меньшее время непрерывной работы

### КОМПЛЕКТАЦИЯ

- тренога;
- наушники;
- измерительный щуп - "тестштаб";
- напольный микрофон с кабелем;
- зарядное устройство;
- инструкция по эксплуатации;
- чемодан для хранения и транспортировки.

## AQUA M-70D

Компактный прибор Aqua M-70D применяется в области водоснабжения. При всей простоте в эксплуатации позволяет производить точные локальные замеры и поиск утечек в трубопроводах (при помощи измерительного щупа и геофона).



На датчик навинчена подставка-тренога, позволяющая производить замеры на твердом и мягком грунте. Встроенное запоминающее устройство для измеренных величин делает возможным сравнение собранных шумов и, тем самым, обеспечивает точную локализацию утечки.

### КОМПЛЕКТАЦИЯ

- процессорный модуль, вкл. дисплей и гнездо для наушников
- универсальный микрофон для замеров при помощи измерительного щупа/ геофона
- измерительный щуп
- наушники
- подставка-тренога
- чемодан

## AQUA M-50D

Данный прибор предназначен для прослушивания и контроля уровня шума в труднодоступных местах и в местах утечек, где иные способы поиска затруднены, отлично подходит как для "прослушивания" водосчетчиков, так и для проведения регулярных контрольных проверок трубопроводных систем.

Прибор прост в эксплуатации, имеет индикатор, на котором отражается условный цифровой показатель шума, поступающий на звуковой сенсор. Регулятор громкости позволяет получить достаточное усиление контролируемого сигнала.

### КОМПЛЕКТАЦИЯ

- процессорный модуль с аккумулятором
- чемодан
- наушники

### ТЕХНИЧЕСКИЕ ХАРАКТЕРИСТИКИ

- Размеры вкл. наконечник (ДхШхВ)  
22,0см x 3,5 см x 2,3 см
- Вес  
310 г
- Напряжение  
9 Вольт
- Емкость  
несколько тысяч измерений



## AQUA M-40D

Прибор Aqua M-40 способен обнаружить даже самые небольшие утечки благодаря сочетанию высокочувствительного приемника колебаний и усилителя. Выбор частоты позволяет производить измерения как на металлических, так и на неметаллических трубах.

### ПРЕИМУЩЕСТВА

- небольшой размер (карманный формат)
- управляется нажатием одной кнопки
- выбор высокой/низкой частоты
- дальность действия радиоволн ок. 20м
- десятиступенчатый светодиодный указатель уровня

### КОМПЛЕКТАЦИЯ

- процессорный модуль Aqua M-40
- 2 аккумулятора 1,5 В NMНu для главного модуля
- 2 аккумулятора 1,5 В LR03 для наушников
- удлинители
- магниты
- зарядное устройство
- чемодан

### ТЕХНИЧЕСКИЕ ХАРАКТЕРИСТИКИ

- Индикатор: светодиодный
- Разрешение: 0-10, уровень шума
- Батарея: подзаряжаемая
- Частота: 864 мГц
- Размеры: 114 x 35 x 25



# Тече-и трассоискатели F.A.S.T.

## Leakmaster

### Акустический зональный контроль с функцией радиопередачи

Система радиоконтроля Leakmaster открывает новые перспективы в области проверки состояния трубопроводных сетей. Сохраненные шумы устройствами регистрации данных (логгерами) передаются через радиопередачу в движущийся автомобиль, в нём размещают мобильный приемник, который отображает полученные данные (оптически и акустически). На основании полученной информации даже необученный персонал в состоянии распознать наличие утечки.



### СПЕЦИФИКАЦИЯ

- **Передачик:** Передача данных периодически  
06.00 - 19.00 12 раз в минуту  
19.00 - 06.00 1 раз в минуту  
Можно выбрать любой временной промежуток; минимальный уровень за последние 14 дней; актуальный МИН/МАКС уровень; номер логгера; положение акустического логгера;
- **Время работы:** 8-10 лет без замены батареи.
- **Время замеров:** на выбор в течении всего дня.
- **Мощность /частота:** 10 мВт/433 мГц
- **Программа:** возможно обновление, параметры программируются
- **Тип защиты:** IP 68
- **Датчик:** пьезокерамика
- **Температурная область:** - 15°C до + 55°C
- **Размеры:** Ø 40/44 мм/ высота 112 мм/ встроенная антенна
- **Вес:** ок. 0,45 кг
- **Материал:** V2A и пластмасса
- **Приемник:** материал алюминий
- **Индикаторы:** описание места, качество замеров, уровень шума, архивный уровень, статус течи, актуальный уровень МИН/МАКС
- **Питание:** Внутреннее аккумулятор  
Внешнее 12 В DC
- **Разъемы:** печатающее устройство / ПК, GPS дополнительно
- Внешний ЖК-дисплей

4

## PWG / 2

### Устройство для определение местонахождения трубопроводных сетей.

Определение местонахождения трубопроводных сетей при помощи генератора импульсных волн

- подходит для всех материалов, например, ПВХ, ПЭ, чугун, асбестцемент, сталь и т.п.
- отсутствие помех, возникающих из-за электропроводности
- низкое энергопотребление
- длительный срок службы

### ПРИНЦИП РАБОТЫ ГЕНЕРАТОРА ИМПУЛЬСНЫХ ВОЛН PWG

Импульсный датчик подключают к водопроводу, PWG открывает и закрывает примерно 60 раз в минуту трубопровод, к которому он подключен. Возникают волны давления, вызванные попеременной нагрузкой и компенсацией, которые распространяются по трубопроводу как одномерные продольные компрессионные волны и улавливаются на поверхности при помощи Geophon.



### КОМПЛЕКТАЦИЯ

- PWS (импульсный генератор)
- чемодан с аккумулятором
- зарядное устройство
- питающий кабель

### ТЕХНИЧЕСКИЕ ХАРАКТЕРИСТИКИ

- Минимальное давление в трубопроводе 2 бара
- Энергопитание встроенный аккумулятор в чемодане
- Время работы ок. 12 часов
- Вес 4,2 кг
- Подключение муфта 1 дюйм
- Последовательность импульсов ок. 60 раз в минуту

## Drulo 2

### Логгер

Прибор осуществляет замер давления, отображает замеренные данные и сохраняет. Управление осуществляется непосредственно на логгере или через ПК по инфракрасному адаптеру или модулю GSM. Можно проводить замеры продолжительностью от нескольких секунд до нескольких месяцев.

#### ТЕХНИЧЕСКИЕ ХАРАКТЕРИСТИКИ

- Рабочая область: до макс. 400 бар
- Часы реального времени: точный замер с указанием времени и даты, свободный выбор времени начала сбора и регистрации данных
- Память: на более чем 240000 замеров
- Индикация: графический ЖК-дисплей
- Питание: литиумная батарея, срок службы - 10 лет в режиме 1 замера в минуту
- Материал: корпус из высококачественной нержавеющей стали / алюминия с вентиляцией
- Тип защиты: IP 68



#### ОБЛАСТЬ ПРИМЕНЕНИЯ

- наблюдение за давлением в системах водоснабжения
- оценка трубопроводных сетей
- расчет воды для целей пожаротушения
- испытание давлением

## Water Test Van

Используя самые передовые технологии, компания более 20 лет создает специализированные машины, укомплектованные оборудованием для поиска и локализации утечек, испытания сетей на герметичность, определения скорости потока воды, расчёта воды для целей пожаротушения, а так же оценки трубопроводных сетей. Данные машины позволяют работать с максимальной производительностью, надежностью и комфортом.

#### ТИПЫ МАШИН

- специализированный автомобиль для систематического обследования водопроводных сетей, с целью обнаружения и снижения количества утечек.
- специализированный автомобиль для оперативного проведения аварийных работ.
- специализированный автомобиль для коммунальных предприятий и предприятий сферы услуг в области водоснабжения.

Реализация проектов по созданию транспортных средств, оснащенных специальным оборудованием, происходит в тесном сотрудничестве с клиентом и в точном соответствии с его пожеланиями. При оборудовании транспортного средства применяются оригинальные алюминиевые профили, которые позволяют наиболее оптимально использовать площади автомобиля и гарантируют минимальный вес смонтированной монтажной конструкции.



# Пневматические пробки с двойным конусом LAMPE

Пневматические заглушающие перекрытия	47
Стационарные запорные системы	48
Подъемники для спасения, аварийно-спасательных работ и технического применения	49

5



# Пневматические заглушающие перекрытия LAMPE

## Пневматические заглушающие перекрытия с двойным конусом

Пневматические пробки LAMPE с двойным конусом производятся 10 стандартных размеров и перекрывают трубы диаметром от 80 до 2800 мм. При рабочем давлении 1 атм. противодействие не должно превышать 0,5 атм. или 5 м водяного столба.

Пневматические пробки LAMPE изготавливаются из прочного материала (как правило это арамид/кевлар) с нанесенным на него воздухонепроницаемым слоем неопрена без примесей, что делает их чрезвычайно устойчивыми по отношению к химикатам и процессам старения. Пробки с двойным конусом устойчивы по отношению к кислотам и щелочам, что очень важно при работе в сточных водах. Содержащиеся в стоках углеводороды не наносят ущерба пробкам, даже если они остаются в канализационных трубах в течение нескольких дней. В статистических данных о пневматических пробках есть примеры продолжительности их службы 25 и более лет. Надувные перекрытия производства 1973 года из такого же материала эксплуатируются по настоящее время.

Пневматические заглушающие перекрытия с двойным конусом являются самокрепящимися. Технические условия для крепления в данном случае - не нужны.

Еще одним преимуществом конструкции из неэластичного материала является тот факт, что их легко ремонтировать. В случае повреждения пробок, например острыми предметами, присутствующими в коллекторе, их легко починить с помощью поставляемого нами специального материала. После правильно осуществленного ремонта пробки снова могут эксплуатироваться как новые.

### ОБЛАСТЬ ПРИМЕНЕНИЯ

- Применяются для дождевых и канализационных труб при: ремонте, техническом осмотре, смене футеровки и контроле герметичности.

### ТЕХНИЧЕСКИЕ ХАРАКТЕРИСТИКИ

- Для всех профилей, включая овальный профиль, «драконий», губной профиль четырехугольные каналы, желоба для сухой погоды, открытые U-образные каналы
- Одно устройство запирает несколько различных диаметров
- Долгий срок службы
- Малый вес
- Компактность



Типовое обозначение	Диапазон применения, Ø в мм	Базовое устройство	Со специальным уплотнением	С байпасом	с байпасом и специальным уплотнением	№
1-150	80 - 150	●				76311
1-150	80 - 150		●			76312
1-400	100 - 400	●				76326
1-400	100 - 400		●			76327
1-400	100 - 400			●		76328
1-400	100 - 400				●	76329
1-600	200 - 600	●				76336
1-600	200 - 600		●			76337
1-600	200 - 600			●		76338
1-600	200 - 600				●	76339
1-800	300 - 800	●				76341
1-800	300 - 800		●			76342
1-800	300 - 800			●		76343
1-800	300 - 800				●	76344
1-1000	400 - 1000	●				76346
1-1000	400 - 1000		●			76347
1-1000	400 - 1000			●		76348
1-1000	400 - 1000				●	76349
1-1400	500 - 1400	●				76356
1-1400	500 - 1400		●			76357
1-1400	500 - 1400			●		76358
1-1400	500 - 1400				●	76359
1-1500	500 - 1500	●				76365
1-1500	500 - 1500		●			76366
1-1500	500 - 1500			●		76367
1-1500	500 - 1500				●	76368
1-1600	600 - 1600	●				76361
1-1600	600 - 1600		●			76362
1-1600	600 - 1600			●		76363
1-1600	600 - 1600				●	76364
1-2200	1000 - 2200	●				76376
1-2200	1000 - 2200		●			76377
1-2200	1000 - 2200			●		76378
1-2200	1000 - 2200				●	76379
1-2800	1500 - 2800	●				76391
1-2800	1500 - 2800		●			76392
1-2800	1500 - 2800			●		76393
1-2800	1500 - 2800				●	76394

# Стационарные запорные системы LAMPE

## Пневматические заглушающие перекрытия с байпасом трубы

Пневматические заглушающие перекрытия с байпасом трубы являются самокрепящимися. Идеальны для ремонтных работ, с байпасом диаметра DN 250 – DN 600

### ОБЛАСТЬ ПРИМЕНЕНИЯ

- Применяются для труб при ремонте и строительстве. Удобны, если вода на стройплощадке должна быть перекрыта временно



### ТЕХНИЧЕСКИЕ ХАРАКТЕРИСТИКИ

- Изолируется вся труба, второй пневматический домкрат изолирует при этом внутреннюю трубу
- Самокрепящиеся в нормальной чистой трубе до 0,5 бар = 5 м водяного столба
- Для круглых и овальных профилей
- Ремонтнопригодность
- Долгий срок службы
- Компактность

Типовое обозначение	Внутренний диаметр подушки (мм)	Большой байпас (внутр. труба)	Байпасная труба (внеш. макс. Ø в мм)	Применение в трубах (макс. и мин. Ø в мм)	№
40-80	285	250 DN	250	400 - 800	<b>76221</b>
60-120	420	400 DN	400	600 - 1200	<b>76222</b>
80-170	650	600 DN	630	800 - 1700	<b>76223</b>
150-260	600	600 DN	630	1500 - 2600	<b>76224</b>

## Стационарная запорная система KAS 01 и KAS 02

Предназначены для Ø труб от 150 до 1500 мм. Является стационарной системой перекрытия труб для длительной, прочной установки в качестве клапана или задвижки в дождевые и канализационные магистрали.



### ОБЛАСТЬ ПРИМЕНЕНИЯ

- Пригодна для монтажа в уже имеющиеся трубопроводные системы, что почти исключает земляные работы
- Решение проблем с загрязнением воды, например, из-за экологических катастроф в поверхностные воды попадают химикаты, мазут или загрязненная вода после тушения пожара
- Решение проблем с загрязнением воды, когда происходит повреждение очистных сооружений и загрязненная вода попадает из канализационных каналов в окружающую среду.

5

## Подъемники с рабочим давлением 10 бар

Применяются для поднятия тяжелых грузов на соответствующем жестком основании, это идеальная область применения для подъемников с рабочим давлением 10 бар, которые предлагаются в 2-х сериях



### ПРЕИМУЩЕСТВА

- Отличная стойкость к химикатам
- Незначительный вес, антистатические свойства
- Абсолютная ремонтнопригодность, срок службы в 25-30 лет
- Отсутствие стального корда (отсутствие ржавчины)
- Формоустойчивый, хладостойкий резиновый рукав
- Предохранительная муфта, обслуживаемая одной рукой
- Гладкая поверхность, удобная для чистки
- Бесступенчато отсоединяемая предохранит. арматура

**Серия KV** - система, изготовленная из материала с защитным покрытием из чистого неопрена, методом холодной вулканизацией.

Типовое обозначение	Макс усилие подъема, кН	Макс. высота подъема, см	Ном. усилие подъема при ном. высоте, кН/см	Объем воздуха, л	Просвет, см	Размеры в нераб. сост. (ДхШ), см	Вес, кг	№
10-100	94	20	20/10	66	11	45x33	3,6	<b>71313</b>
10-200	196	23	70/10	190	11	76x33	6,3	<b>71323</b>
10-300	300	23	130/10	330	11	110x32	8,5	<b>71333</b>
10-400	380	35	150/10	550	22	76x63	8,8	<b>71351</b>
10-500	600	41	200/20	930	22	115x63	13,1	<b>71353</b>

**Серия NV** - система, изготовленная из материала с защитным покрытием из чистого неопрена, методом горячей вулканизацией.

Типовое обозначение	Макс усилие подъема, кН	Макс. высота подъема, см	Ном. усилие подъема при ном. высоте, кН/см	Объем воздуха, л	Просвет, см	Размеры в нераб. сост. (ДхШ), см	Вес, кг	№
10-031	52	14	10/7	23	20	25x25	1,3	<b>70031</b>
10-051	88	18	20/9	62	20	32x32	2,2	<b>70051</b>
10-101	157	25	32/13	136	20	42x42	3,7	<b>70111</b>
10-201	248	30	65/15	283	20	52x52	5,4	<b>70121</b>
10-301	358	35	100/18	471	24	62x62	9,1	<b>70131</b>
10-401	461	40	130/20	741	24	70x70	11,4	<b>70141</b>



# Подъемники для спасения, аварийно-спасательных работ и технического применения

## Подъемники с рабочим давлением 0,5 и 1 бар для аварийно-спасательных работ

### ПРЕИМУЩЕСТВА

- Простота эксплуатации, незначительный вес
- Никаких дополнительных повреждений спасаемого груза
- Прямоугольная форма, для стабильного подъема с наклонной нагрузкой
- Отсутствие нежелательных усилий смещения
- Хорошая стойкость к химикатам
- Антистатические свойства
- Срок службы в 20-25 лет
- Абсолютная ремонтпригодность
- Стойкий на изгиб резиновый рукав (предохранительный клапан всегда гарантированно выполняет свою функцию)
- Бесступенчатая высота подъема



Типовое обозначение	Усилие подъема макс., кН	Высота подъема макс., см	Ном. усилие подъема при ном. высоте, кН/см	Просвет, см	Размеры в нераб. сост., (ДхШхВ), см	№
0,5-150	240	230	160/180	3,5	180x180x180	<b>71181</b>
0,5-250	400	295	260/230	3,5	230x230x230	<b>71182</b>
0,5-400	670	380	430/295	3,5	295x295x295	<b>71183</b>
0,5-700	1060	480	720/380	3,5	380x380x380	<b>71184</b>
0,5-1000	1400	480	1010/310	3,5	450x450x310	<b>71185</b>

### Оптимальное устройство для авиационных спасательных работ на мягком грунте и/или нестабильной нагрузке

Типовое обозначение	Макс усилие подъема, кН	Макс. высота , подъема, см	Ном. усилие подъема при ном. высоте, кН/см	Объем воздуха, л	Просвет, см	Размеры в нераб. сост. (ДхШ), см	Вес, кг	№
1-10 LH 10	25	38	10/15	70	1	72x51	3,5	<b>71114</b>
1-25 LH 30	85	50	30/25	390	1	122x81	9,2	<b>71124</b>
1-15 LH 10 S	20	50	15/40	130	3	61x38	2,4	<b>71127</b>
1-30 LH 20 S	40	60	30/50	250	3	90x56	4	<b>71128</b>
1-35 LH 30 S	50	70	35/55	390	4	99x56	5	<b>71129</b>
1-50 LH 50 S	75	80	50/65	720	4	120x82	6,8	<b>71135</b>
1-150	200	145	150/110	3300	6	135x110	32	<b>71141</b>
1-250	350	200	250/160	8200	6	3160x160	65	<b>71142</b>

## Принадлежности для пневматических заглушающих перекрытий

### Арматура

Наименование	№
Предохранительная арматура 1 бар	<b>71427</b>
Предохранительная арматура с реле давления	<b>71425</b>
Контр. арматура 1бар для прим. со шлангом №71564	<b>71428</b>
Крупноразмер. арматура 1" с предохран. клапаном	<b>71474</b>
Воздушный запорный кран 1"	<b>73521</b>

### Для контроля герметичности с водой

Наименование	№
Прозрачный шланг 1", 10 м, 1х муфта D марки Storz	<b>76911</b>
Вентилец. шланг 1", 2 м, 1х муфта D марки Storz	<b>76912</b>
Вентилец. шланг 3", 2 м, 1х муфта B марки Storz	<b>76913</b>
Байпасный запор , 2х муфты B марки Storz	<b>84642</b>

### Для контроля герметичности воздухом: Переходники между источниками воздуха или цифровыми измерительными устройствами / манометрами и байпасными измерительными устройствами

Наименование	№
Переходник D Storz/обратный - вставной ниппель 1 бар	<b>73441</b>
Переходник 3-позицион., D-Storz/компресс. муфта	<b>73442</b>
Переходник B-Storz/ компрессорная муфта	<b>73443</b>
Цифровой манометр 3150, в чемодане	<b>76712</b>
Измерительный чемодан	<b>76791</b>

### Переходники для подсоединения постороннего источника воздуха (давление перекачки) с помощью предохранительной арматуры

Наименование	№
Переходник горный	<b>73411</b>
Переходник клапана накачки шин	<b>73412</b>
Переходник ж-д вариант	<b>73413</b>
Переходник двойной вставной ниппель	<b>73416</b>
Переходник клапана накачки шин	<b>73419</b>
Переходник тормозная система г/а	<b>73421</b>
Переходник автомобильный клапан	<b>73422</b>
Переходник компрессор для шин г/а	<b>73423</b>
Переходник компрессор – кулачковая муфта	<b>73424</b>

### Шланги

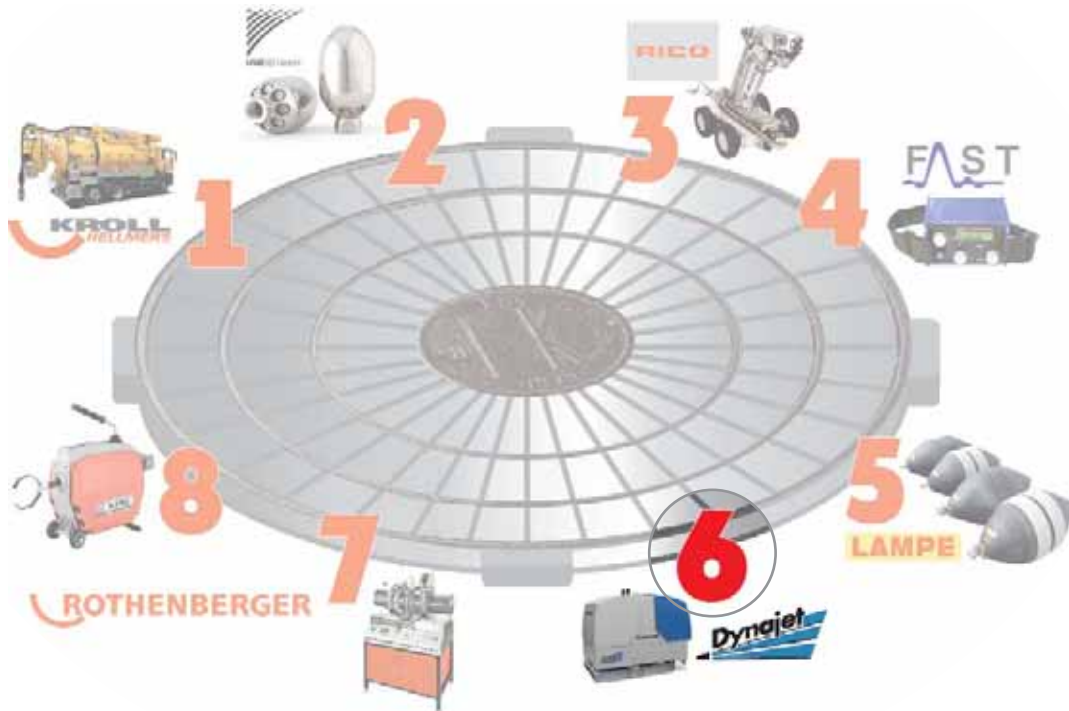
Наименование	№
Заправочный шланг 1/2", 2 м	<b>71521</b>
Заправочный шланг 1/2", 5 м	<b>71523</b>
Заправочный шланг 1/2", 7,5 м	<b>71524</b>
Заправочный шланг 1/2", 10 м	<b>71525</b>
Заправочный шланг 3/7", 7,5 м вставной ниппель	<b>71564</b>
Заправочный шланг 1", 10 м	<b>71541</b>
Удлинительный напорный шланг, 5 м	<b>71554</b>
Удлинительный напорный шланг, 40 м	<b>71555</b>
Барабан с пневматическим рукавом, 20м	<b>71559</b>

### Прочие принадлежности

Наименование	№
Сумка 70 x 40 x 25 см	<b>71613</b>
Сумка 83 x 45 x 27 см	<b>71611</b>
Ремонтный пакет	<b>71623</b>
Ножной насос	<b>71951</b>
Эжектор для сдувания КУП	<b>71957</b>
Воздушный насос 1 бар, тип 600	<b>71961</b>
Баллон сжатого воздуха 300 бар	<b>27483</b>
Редукционный клапан 200/300 бар	<b>71421</b>
Маркировочная лента, 12 мм шириной, 50 м	<b>72448</b>
Транспортировочный тент большой	<b>71612</b>

# Системы DYNAJET для очистки высоким давлением

Системы DYNAJET®	51
Мобильные системы очистки с использованием холодной воды	52
Мобильные системы очистки с использованием горячей воды	53
Профессиональные агрегаты сверхвысокого давления	54 - 55



6

# Системы DYNAJET® для очистки высоким давлением

## Системы DYNAJET®

### Профессиональные устройства

Очистители высокого давления DYNAJET® являются профессиональными установками для решения быстрого спектра производственных задач. Высокомобильные системы очистки с давлением до 500 бар с электрическим, бензиновым или дизельным приводом. Высокопроизводительная мобильная система очистки (на базе прицепа) с использованием горячей воды под давлением до 800 бар. В предлагаемом ассортименте DYNAJET® найдется все, что нужно настоящему профессионалу.



### Спецпринадлежности

Наряду с правильным выбором очистителя высокого давления решающую роль для успеха работ по очистке имеет также и качество используемых спецпринадлежностей.

Оборудование комплектуется всеми необходимыми принадлежностями: от различных моделей форсунок, шлангов, пистолетов, оснастки для очистки стен, полов или крыш до комплектов защитной одежды, что позволяет качественно решать любые производственные задачи.

Все принадлежности прошли многочисленные испытания, благодаря чему гарантируется высокая эффективность их использования в работе.



# Системы DYNAJET® для очистки высоким давлением

## Мобильные системы очистки с использованием холодной воды

(на базе тележек)

представляют собой компактные и недорогие очистители высокого давления, не уступающие по своим техническим характеристикам более мощным установкам.

### ПРЕИМУЩЕСТВА

- Осноосная ходовая часть
- Регулировка давления вручную
- Водяной фильтр
- Защита от перегрева
- Блокирование при недостатке воды
- Контроль давления масла (у моделей с бензиновым или дизельным двигателем)



### ТЕХНИЧЕСКИЕ ХАРАКТЕРИСТИКИ

- рабочее давление до 500 бар
- объем подачи до 42 л/мин (2520 л/ч)
- с электроприводом, дизельным или бензиновым двигателем
- весом от 95 кг

### Очистители с электроприводом

Компактные, эффективные, мобильные, универсальные и продуманные до мельчайших деталей. Как и все очистители высокого давления Dynajet®, мобильные системы с электроприводом имеют ряд особенностей, продиктованных практическими соображениями: высокая мощность в режиме непрерывной работы, простое обслуживание, долгий срок службы и безопасность работы.

	150 <sup>me</sup>	350 <sup>me</sup>	500 <sup>me</sup>	500 <sup>me-27</sup>
Привод, кВт	15	15	15	30
Рабочее давление, бар	до 150	до 350	до 500	до 500
Объем подачи, л/мин	макс.42	макс.21	макс.15	макс.27
Температура воды	хол.вода	хол.вода	хол.вода	хол.вода

### Очистители с бензиновым приводом

Системы класса mg демонстрируют высокую производительность на ограниченном пространстве. Они приводятся в движение мощным бензиновым двигателем. Это означает независимость от внешних источников питания. К розетке можно подключить даже мобильный водонагреватель Dynabox 12 V - самый универсальный вариант.

	150 <sup>mg</sup>	350 <sup>mg</sup>	350 <sup>mg Plus</sup>	500 <sup>mg</sup>
Привод, кВт	14.5	14.5	14.5	14.5
Рабочее давление, бар	до 150	до 350	до 320	до 500
Объем подачи, л/мин	макс.42	макс.21	макс.21	макс.15
Температура воды	хол.вода	хол.вода	хол.вода	хол.вода

### Очистители с дизельным приводом

Ручные мобильные системы класса md - компактные очистители высокого давления, работающие с холодной водой, с дизельным двигателем. Это обеспечивает их независимость от внешних источников питания. Благодаря мощному дизельному двигателю они еще более надежны по сравнению с сопоставимыми моделями с приводом от бензиновых силовых агрегатов. При этом расход топлива существенно ниже.

	150 <sup>md</sup>	350 <sup>md</sup>	500 <sup>md</sup>
Привод, кВт	14.5	14.5	14.5
Рабочее давление, бар	до 150	до 350	до 500
Объем подачи, л/мин	макс.42	макс.21	макс.15
Температура воды	хол.вода	хол.вода	хол.вода



# Системы DYNAJET® для очистки высоким давлением

## Мобильные системы очистки с использованием горячей воды

### (на базе прицепа)

представляют собой высокопроизводительные очистители высокого давления для профессионального применения. Агрегаты оснащены мощными дизельными горелками для нагревания воды. Благодаря большому водяному баку очистители могут работать без подключения к водопроводной сети. Мощный дизельный двигатель обеспечивает высокую производительность установки.

### Под давлением воды до 500 бар

#### ОБЛАСТЬ ПРИМЕНЕНИЯ

- очистка или санация фасадов, очистка крыш
- удаление граффити
- очистка строительных лесов и опалубки
- очистка строительных машин
- санация бетона
- очистка решеток, смесителей
- очистка резервуаров

#### ТЕХНИЧЕСКИЕ ХАРАКТЕРИСТИКИ

- рабочее давление до 500 бар
- объем подачи до 30 л/мин (1800 л/ч)
- надежный дизельный двигатель
- объем водяного бака до 1000 л
- температура воды до 110 °С
- конструкция "Targa" с разделением моторного и технологического отсеков

	350 <sup>th</sup>	500 <sup>th</sup>	800 <sup>th</sup>
--	-------------------	-------------------	-------------------

Привод, кВт	12	32	32
Рабочее давление, бар	до 350	до 500	до 800
Объем подачи, л/мин	7 - 16	15 - 30	макс.22
Температура воды	до 110 °С	до 110 °С	до 110 °С
Объем водяного бака, л	300	1000	1000



### Очистители с дизельным приводом под давлением воды до 800 бар

#### ОБЛАСТЬ ПРИМЕНЕНИЯ

- удаление ржавчины
- защита от коррозии
- удаление лакокрасочных покрытий
- очистка мешалок
- санация и удаление бетона
- очистка решеток
- обнажение металлической арматуры
- очистка резервуаров

#### ТЕХНИЧЕСКИЕ ХАРАКТЕРИСТИКИ

- рабочее давление до 800 бар
- объем подачи до 22 л/мин (1320 л/ч)
- дизельный двигатель мощностью 32 кВт
- объем водяного бака 1000 л
- температура воды до 110 °С
- конструкция "Targa" с разделением моторного и технологического отсеков

	350 <sup>th</sup>	500 <sup>th</sup>	800 <sup>th</sup>
--	-------------------	-------------------	-------------------

Привод, кВт	12	32	32
Рабочее давление, бар	до 350	до 500	до 800
Объем подачи, л/мин	7 - 16	15 - 30	макс.22
Температура воды	до 110 °С	до 110 °С	до 110 °С
Объем водяного бака, л	300	1000	1000



6

# Профессиональные агрегаты сверхвысокого давления с холодной водой

## Dynajet® UHP 170

**Максимальная мощность - класс 170 PS агрегатов сверхвысокого давления Dynajet®**

Системы этого класса, обеспечивающие подачу среды под давлением до 2800 бар, - лидер модельного ряда мобильных агрегатов сверхвысокого давления Dynajet®. Это оборудование отвечает самым высоким требованиям в отношении мощности и позволяет решать самые сложные задачи. Они рентабельны, просты в эксплуатации и отличаются высоким уровнем безопасности.

Поэтому такие агрегаты незаменимы при ремонте зданий, удалении лакокрасочного покрытия и ржавчины, при чистке поверхностей большой площади, а также теплообменников. Они легко удаляют самые плотные осадки и наслоения.

### СЕРИЙНОЕ ОСНАЩЕНИЕ

Надежный, долговечный 4-цилиндровый дизельный двигатель Deutz, 3-цилиндровый поршневой насос высокого давления с цилиндрами из высокопрочного металла, охлаждение привода, контроль температуры масла и воды, сборные баки с подкачивающим насосом, включая фильтр и датчик давления на входе, комплексное управление с предварительным вводом значений давления, возможность выбора между ручной регулировкой числа оборотов и системой Dump Gun, простое управление через дисплей, система защиты от замерзания для эксплуатации в зимнее время, 2 кожуха по принципу "Targa" (в зависимости от модели), ходовой механизм и кожух для звукоизоляции - дополнительное оборудование по заказу - согласно перечню дополнительного оборудования.



### МОДЕЛИ

Агрегаты класса 170 PS предлагаются в 3-х исполнениях:

- 1 стационарный без кожуха
- 2 стационарный с кожухом
- 3 мобильный с кожухом



6

Технические характеристики	2800	2000	1600	1200
Объем подачи, л/мин	8,3 - 18	10,5 - 23,5	14 - 26	18,5 - 40,5
Рабочее давление, бар	до 2800	до 2000	до 1600	до 1200
Насос	тихоходный насос сверхвысокого давления с 3 цилиндрами из высокопрочного металла, со встроенным понижающим редуктором и охлаждением привода			
Двигатель	4-цил. дизельный Deutz (BF4M1013 FC) мощностью 170 л.с. при 2400 об/мин			
Число оборотов двигателя/ насоса	1100 - 2200 об/мин/ 257 - 565 об/мин			
Объем бака для воды, л	84	84	84	84
Объем топливного бака, л	200	200	200	200
Вес неснаряженного аппарата (прицеп с кожухом), кг	2100			
Габариты (прицеп с кожухом)	250 см x 140 см x 198 см			
1 Артикул № (стационарный без кожуха)	<b>111 560.015</b>	<b>111 563.022</b>	<b>111 564.021</b>	<b>111 565.020</b>
2 Артикул № (стационарный с кожухом)	<b>111 560.028</b>	<b>111 563.035</b>	<b>111 564.037</b>	<b>111 565.033</b>
3 Артикул № (мобильный с кожухом)	<b>111 560.002</b>	<b>111 563.009</b>	<b>111 564.008</b>	<b>111 565.007</b>

# Профессиональные агрегаты сверхвысокого давления с холодной водой

## Dynajet® UHP 250

### Универсальная система класса 250 PS - самый мощный агрегат модельного ряда Dynajet®

Еще более высокую мощность демонстрируют наши стационарные агрегаты сверхвысокого давления класса 250 PS. Их рабочее давление составляет от 1200 бар до макс. 2800 бар при объеме подачи до 63 л/мин.

Системы высокого давления такого класса мощности испытывают самые высокие нагрузки. Поэтому при их изготовлении используются детали только самого безупречного качества. Благодаря этому по надежности, прочности и долговечности они вне конкуренции.

Системы класса 250 PS чрезвычайно универсальны. С их помощью Вы сможете обслуживать либо один крупный объект, либо два рабочих места одновременно - без проблем. При помощи специального сменного комплекта (опция) Вы можете переоснастить Ваш агрегат в систему другого класса мощности. Так, например, из Вашего Dynajet® UHP 250 с давлением 1600 бар и объемом подачи 50 л/мин Вы можете сделать агрегат с параметрами 2800 бар при 28 л/мин.

Агрегаты класса 250 PS поставляются с кожухом для звукоизоляции и без него. Кожух имеет большие дверцы, полностью открывающиеся со всех сторон, в том числе сверху, что обеспечивает возможность беспрепятственного управления и технического обслуживания. При этом сам кожух имеет модульную конструкцию, благодаря чему можно снимать или заменять отдельные детали.

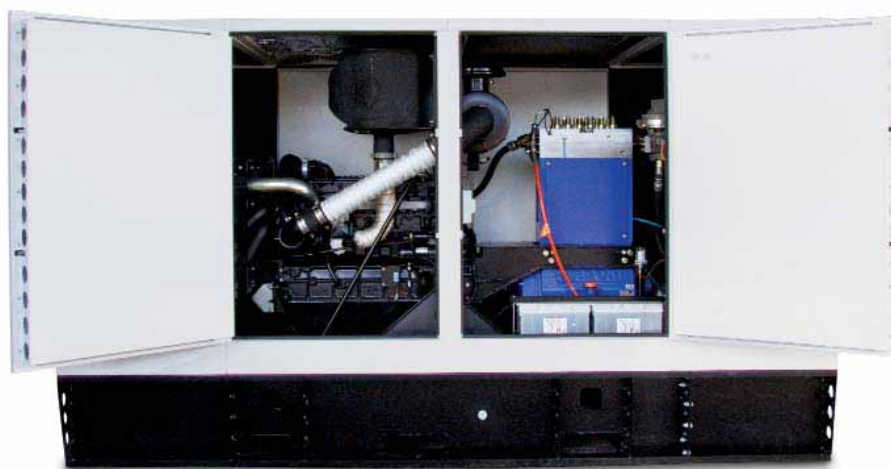
### СЕРИЙНОЕ ОСНАЩЕНИЕ

Стационарная установка на раме, вертикальное расположение насоса высокого давления для большей компактности, вместительные баки для воды и дизельного топлива, полный контроль и простое управление для всех видов дополнительного оборудования и обслуживания одного или нескольких потребителей, идеально подходит для установки на небольших грузовиках или в контейнерах - стандартный комплект поставки без дополнительного оборудования.

### МОДЕЛИ

Системы класса 250 PS предлагаются в 2-х исполнениях:

- 1 без кожуха для звукоизоляции (стандартное)
- 2 с кожухом для звукоизоляции



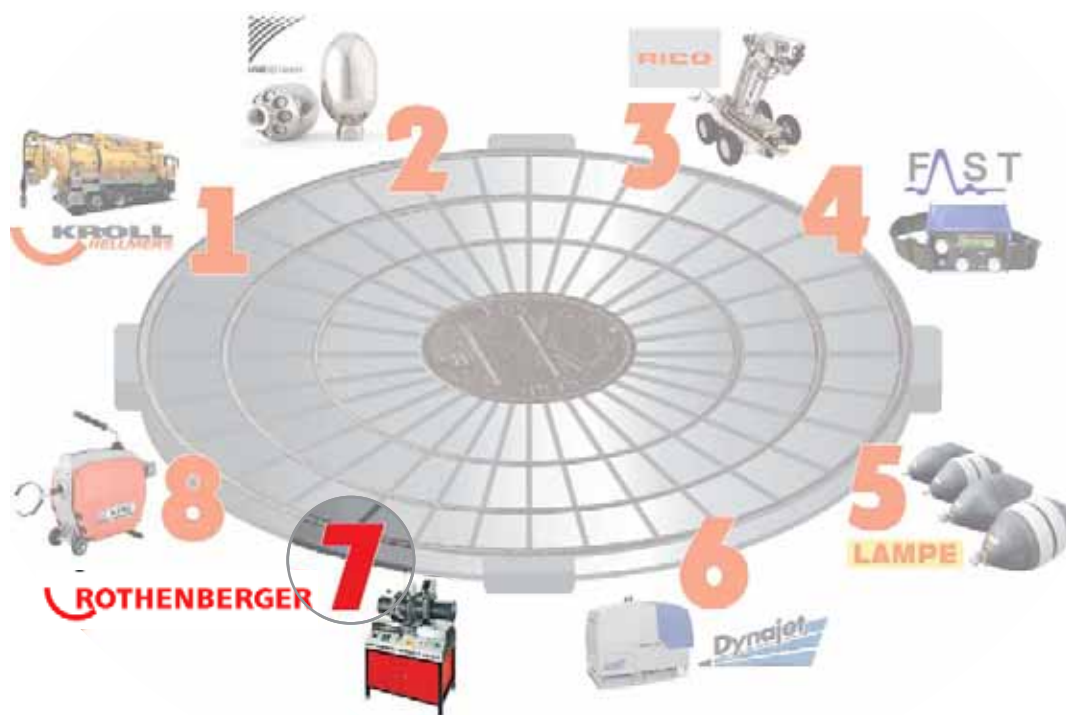
6

Технические характеристики	2800	2000	1600	1200
Объем подачи, л/мин	14 - 28	20 - 40	25 - 50	31,5 - 63
Рабочее давление, бар	до 2800	до 2000	до 1600	до 1200
Насос	тихоходный насос сверхвысокого давления с 3 цилиндрами из высокопрочного металла, со встроенным понижающим редуктором и охлаждением привода			
Двигатель	6-цил. дизельный Deutz (TCD 2013) мощностью 250 л.с. при 2200 об/мин			
Число оборотов двигателя/ насоса	1050 - 1800 об/мин/ 282 - 563 об/мин			
Объем бака для воды, л	150	150	150	150
Объем топливного бака, л	300	300	300	300
Вес неснятого аппарата (с кожухом), кг	3600			
Габариты (с кожухом)	370 см x 150 см x 210 см			

все № артикулов и цены по заказу

# Машины и инструменты для обработки и сварки пластмассовых труб

Аппараты для электромужфтовой сварки	57
Машины для сварки пластмассовых труб	58 - 61
Машины для стыковой сварки с нагревательным элементом	62
Машины для работы в цехе	63
Ленточные пилы для резки пластмассовых труб	64
Циркулярная пила для пластмассовых труб	65



7



# Аппараты для электромуфтовой сварки

## РОВЕЛД® РОФЬЮЗ

Универсальный сварочный аппарат для электромуфтовой сварки

### РАБОЧАЯ ОБЛАСТЬ

Для сварки фитингов с закладным нагревательным элементом из ПЭ и ПП в диапазоне 8 В - 48 В и  $\varnothing > 630$  мм.

### ПРЕИМУЩЕСТВА

Ввод данных при помощи считывающего карандаша для штрих-кодов, у РОФЬЮЗ<sup>+</sup> и РОВЕЛД® РОФЬЮЗ Принт<sup>+</sup> дополнительно возможен ввод данных вручную

- Простая передача данных через USB-порт у Принт<sup>+</sup>
- Система контроля за сваркой
- Деревянный чемодан, адаптер 4,0 мм

## РОВЕЛД® РОФЬЮЗ / РОФЬЮЗ<sup>+</sup>

- Дисплей 4 x 20 знаков, высота знака 5 мм, светодиодная подсветка

## РОВЕЛД® РОФЬЮЗ Принт<sup>+</sup>:

- Автоматическое протоколирование, блок памяти на 1800 протоколов
- Воспроизводимость: номер комиссии, код сварщика по ISO, код трубы, 2-ой код фитинга и доп. данные
- Данные выдаются в меню печати, далее через USB-порт на ПК и на печатающее устройство
- Дисплей 4 x 20 знаков, высота знака 9 мм, светодиодная подсветка

### ТЕХНИЧЕСКИЕ ХАРАКТЕРИСТИКИ

<b>Вх. напряжение:</b>	230 В
<b>Допуск:</b>	186 В - 290 В
<b>Частота:</b>	40 Гц - 70 Гц
<b>Вых. напряжение:</b>	8 В - 48 В
<b>Тип защиты:</b>	IP 54
<b>Рабочая тем-ра:</b>	от -20°C до + 60°C
<b>Вес:</b>	16,5 кг
<b>Габариты:</b>	230 x 295 x 330 мм
<b>Карандаш для штрих-кодов:</b>	да
<b>Протоколирование:</b>	<b>РОФЬЮЗ/РОФЬЮЗ<sup>+</sup>:</b> нет <b>РОФЬЮЗ Принт<sup>+</sup>:</b> 1800 протоколов

Удобный дисплей

4 x 20 знаков,  
высота знака 9 мм,  
светодиодная подсветка



2 Простая передача данных  
Через USB-порт

1 Ввод данных  
Карандаш для считывания  
штрих-кодов

Наименование	△ кг	№
РОВЕЛД® РОФЬЮЗ	16,5	5.4051
РОВЕЛД® РОФЬЮЗ <sup>+</sup>	16,5	5.4052
РОВЕЛД® РОФЬЮЗ Принт <sup>+</sup>	16,5	5.4053 K

Принадлежности	△ кг	№
Алюминиевый чемодан для перевозки	3,1	5.4054
Набор адаптеров FF плоских	0,1	5.4057
Набор адаптеров FF круглых 4.0	0,1	5.4058

# Машины для сварки пластмассовых труб

## РОВЕЛД® Р 110

### Машина для сварки пластмассовых труб.

Предназначена для стыковой сварки с нагревательным элементом трубы с трубой и трубы с фасонной деталью из ПЭ, ПП, ПБ и ПВХФ

Ø 20 - 90 мм SDR 33 – SDR 9  
 Ø 40 - 110 мм SDR 33 – SDR 11

#### РАБОЧАЯ ОБЛАСТЬ

Лёгкая, компактная машина для сварки пластмассовых труб (базовая машина Ø 110 мм, 8,5 кг; общая длина 450 мм), особенно подходит для монтажа внутренних систем, работ в ограниченном пространстве и работ на уже смонтированных трубах. Двусторонняя градуировка основных зажимов (15° в обе стороны) позволяет изготавливать отводы. Разнообразные дополнительные принадлежности.



#### ТЕХНИЧЕСКИЕ ХАРАКТЕРИСТИКИ

##### Торцеватель

- Возможность смещения режущих дисков для изготовления отводов
- Двухсторонние регулируемые ограничители хода для торцевания с одной или с двух сторон

##### Основные зажимы

- Двусторонняя градуировка (15° в обе стороны) широких основных зажимов даёт возможность изготавливать отводы
- Также возможно использование узких основных зажимов для соединений трубы с фитингом

##### Базовая машина

- Закаленные, исключительно жёсткие на кручение хромированные ведущие валы
- Наглядная шкала динамометра для точной регулировки усилия сварки

##### Редукционные зажимные вкладыши

- Широкие алюминиевые вкладыши (Ø 20 – 90 мм) для соединений трубы с трубой обеспечивают надёжную фиксацию и компенсируют овальность труб

##### Нагревательный элемент

- Высококачественное антиприлипающее покрытие долговечно и соответствует требованиям DVS
- Нагревательный элемент с электронной регулировкой может использоваться также для сварки отводов; установка и регулировка температуры согласно DVS, CEN и ISO



Благодаря двухсторонней градуировке основных зажимов (15° в обе стороны) можно изготавливать отводы



Соединение труба/фитинг с узким и широким зажимами



7

#### ОБОРУДОВАНИЕ

базовая машина с держателем для установки на верстаке, ручной механический торцеватель, нагревательный элемент с электронной регулировкой, комплект основных зажимов Т/Т (Ø 110 мм) и основной зажим Т/Ф (левый, Ø 110 мм), редукционные зажимные вкладыши Т/Т и Т/Ф Ø 40 – 90 мм, монтажный инструмент, струбцину и транспортировочный ящик.

Наименование	Рабочая область, Ø мм	Регулировка температуры	⚖ кг	230 В 50/60 Гц
РОВЕЛД Р 110, укомплектованная	40, 50, 56, 63, 75, 90, 110	электронная	43,0	<b>5.5844</b>

# Машины для сварки пластмассовых труб

## РОВЕЛД® Р 160 В, 250 В, 315 В

### Машины для стыковой сварки с нагревательным элементом.

Предназначены для труб и фасонных деталей из ПЭ, ПП и ПБ.

Ø 40 - 160 мм (Р 160 В), Ø 90 - 250 мм (Р 250 В), Ø 90 - 315 мм (Р 315 В), для любого давления, с любым показателем SDR

#### ТЕХНИЧЕСКИЕ ХАРАКТЕРИСТИКИ

##### Торцеватель

- Электрический привод с высоким крутящим моментом
- Оптимальная скорость резки, защитный выключатель
- Компактный закрытый алюминиевый корпус торцевателя с фиксатором в рабочем положении
- Высоконадежная посадка торцующих дисков, обеспечивающая плоскопараллельность торцов труб, удаление стружки наружу

##### Базовая машина

- Двустороннее крепление верхнего полукольца зажимными винтами для надежной фиксации трубы, легкая осевая и радиальная подгонка труб
- Жесткая на кручение конструкция обеспечивает абсолютную плоскопараллельность торцов труб
- Направляющие штанги из закаленной нержавеющей стали
- Минимальное усилие сопротивления, благодаря встроенным линейным подшипникам
- Для сварки фасонных деталей свободный зажим может быть быстро соединен с подвижными зажимами (без переоборудования машины и потери ее жесткости)

##### Редукционные зажимные вкладыши

- Широкие алюминиевые вкладыши (Т/Т) для соединения трубы с трубой
- Узкие алюминиевые вкладыши (Т/Ф) для соединения трубы с фитингом

##### Нагревательный элемент

- С электронной регулировкой, регулировка и поддержание температуры согласно DVS, CEN, ISO
- Высококачественное долговечное антиприлипающее ПТФЭ-покрытие
- Экономия времени и средств, благодаря быстрой замене нагревательных плат
- Выключатель/выключатель со световым индикатором сети и индикатором нагрева, защита от перегрева, предохранение от случайного изменения установленной температуры
- Проверенные по VDE нагревательные платы
- Стандартный разъем для прибора протоколирования

##### Гидроагрегат

- Компактная, защищенная от загрязнений электрогидравлика, 350 Вт
- Манометр с наглядной, точной шкалой (0-160 бар, 0-2300 psi)
- Двухпозиционный рычаг управления, двухступенчатый сброс давления предотвращает разведение зажимов при прогреве
- Постоянное давление даже при выключенном гидравлическом насосе
- Возможно подключение прибора "ДАТАЛАЙН" для протоколирования параметров сварки

#### РАБОЧАЯ ОБЛАСТЬ

Компактные сварочные машины с нагревательным элементом для сварки встык, используется на строительной площадке, в траншее, на эстакаде для трубопроводов и в мастерской. Идеально подходит для прокладки газопроводов. К машине может быть дополнительно подключен прибор для протоколирования. Возможно также заводское изготовление машины в исполнении с программным управлением.



#### Прибор для протоколирования параметров сварки "ДАТАЛАЙН"



- Подключается на все сварочные гидравлические машины
- Сравняет и сохраняет заданные и фактические параметры сварки и дает заключение по окончании сварки
- Параметры сварки сохраняются в виде протокола, который может быть распечатан, а также передан в ПК
- Может использоваться в качестве блока управления для машин с программным управлением

Наименование	Рабочая область, Ø мм	⚖ кг	230 В 50 Гц
РОВЕЛД Р 160 В, комплект	40, 50, 63, 75, 90, 110, 125, 140, 160	152,0	<b>5.5250</b>
РОВЕЛД Р 160 В, без вкладышей	160	135,0	<b>5.5818</b>
РОВЕЛД Р 250 В, комплект	90, 110, 125, 140, 160, 180, 200, 225, 250	273,0	<b>5.5160</b>
РОВЕЛД Р 250 В, без вкладышей	250	220,0	<b>5.5819</b>
РОВЕЛД Р 315 В, комплект	90, 110, 125, 140, 160, 180, 200, 225, 250, 280, 315	317,0	<b>5.5445</b>
РОВЕЛД Р 315 В, без вкладышей	315	249,0	<b>5.5820</b>

# Машины для сварки пластмассовых труб

## РОВЕЛД® Р 500 В 2 / Р 630 В 2

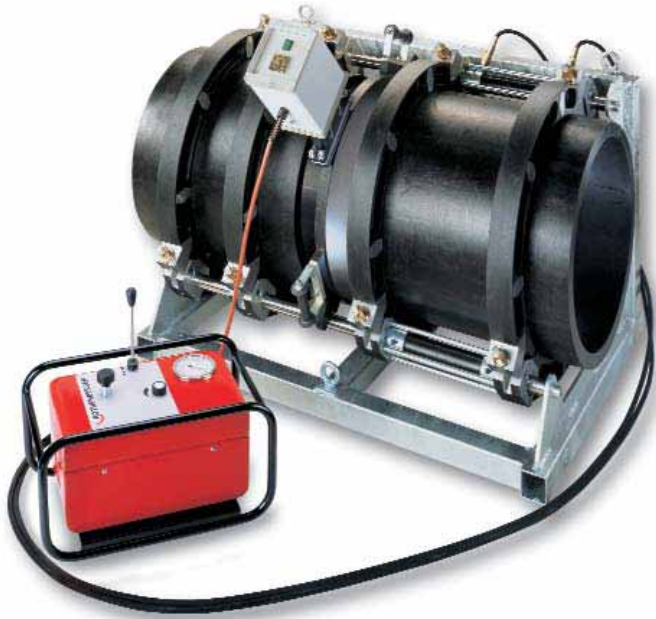
**Машина для стыковой сварки с нагревательным элементом.**

Предназначен для труб и фасонных деталей из ПЭ, ПП и ПБ.

Ø 200 - 500 мм (Р 500 В 2) и Ø 315 - 630 (Р 630 В 2) для любого давления, с любым показателем SDR

### РАБОЧАЯ ОБЛАСТЬ

Машина для стыковой сварки с нагревательным элементом. Для использования в полевых условиях, на стройплощадке и в мастерской. На машине может быть дополнительно установлен прибор для протоколирования. Возможно также заводское изготовление машины в исполнении с программным управлением (полуавтоматический режим).



### ТЕХНИЧЕСКИЕ ХАРАКТЕРИСТИКИ

#### Торцеватель

- Электрический, привод с высоким крутящим моментом, 750 Вт / 1100 Вт
- Оптимальная скорость резки, защитный выключатель
- Компактный закрытый алюминиевый корпус торцевателя с фиксатором в рабочем положении
- Высоконадежная посадка торцующих дисков, обеспечивающая плоскопараллельность торцов труб, удаление стружки наружу

#### Базовая машина

- Двустороннее крепление верхнего полукольца зажимными винтами для надежной фиксации трубы, легкая осевая и радиальная подгонка труб
- Жесткая на кручение конструкция обеспечивает абсолютную плоскопараллельность торцов труб
- Подача трубы под 45° градусов для удобства укладки
- Направляющие штанги из закаленной нержавеющей стали
- Минимальное усилие сопротивления, благодаря встроенным линейным подшипникам
- Для сварки фасонных деталей свободный зажим может быть быстро соединен с подвижными зажимами (без переоборудования машины и потери ее жесткости)

#### Редукционные зажимные вкладыши

- Широкие алюминиевые вкладыши (Т/Т) для соединения трубы с трубой
- Узкие алюминиевые вкладыши (Т/Ф) для соединения трубы с фитингом
- Редукционные зажимные вкладыши Т/Т и Т/Ф Ø 250 и 280 мм для машины РОВЕЛД Р 500 В 2 могут быть использованы для расширения рабочей области машины Р 630 В 2 (доп. принадлежности)

#### Нагревательный элемент

- С электронной регулировкой, 4000 Вт / 8000 Вт, регулировка и поддержание температуры согласно DVS, CEN, ISO
- Высококачественное долговечное антиприлипающее ПТФЭ-покрытие
- Экономия времени и средств, благодаря быстрой замене нагревательных плат
- Выключатель/выключатель со световым индикатором сети и индикатором нагрева, защита от перегрева, предохранение от случайного изменения установленной температуры
- Стандартный разъем для прибора протоколирования

#### Гидроагрегат


- Компактная, защищенная от загрязнений электрогидравлика, 750 Вт
- Манометр с наглядной, точной шкалой (0-160 бар, 0-2300 psi)
- Постоянное давление даже при выключенном гидравлическом насосе
- Возможно подключение прибора "ДАТАЛАЙН" для протоколирования параметров сварки

#### Подъемное устройство (доп. принадлежности)

- Электрическое подъемное устройство 450 Вт для быстрого изменения положения торцевателя и нагревательного элемента



7

Наименование	Рабочая область, Ø мм	 кг	400 В 50 Гц
РОВЕЛД Р 500 В 2, комплект	200, 225, 250, 280, 315, 355, 400, 450, 500	861,0	<b>5.3400</b>
РОВЕЛД Р 500 В 2, без вкладышей	500	617,0	<b>5.3415</b>
РОВЕЛД Р 630 В 2, комплект	315, 355, 400, 450, 500, 560, 630	911,0	<b>5.3300</b>
РОВЕЛД Р 630 В 2, без вкладышей	630	727,0	<b>5.3355</b>

# Машины для сварки пластмассовых труб

## РОВЕЛД® Р 800 ВЗ / Р 1200 ВЗ

Машина для сварки пластмассовых труб

### РАБОЧАЯ ОБЛАСТЬ

Для сварки пластмассовых труб. Для работы на стройке и в цехе. Для  $\varnothing$  500-800 мм (Р 800 ВЗ) и  $\varnothing$  710-1200 мм (Р 1200 ВЗ).

### ПРЕИМУЩЕСТВА

- Базовая машина с гидравлическим приводом
- Ручной клапан управления давлением
- Компактная конструкция
- Торцеватель с электроприводом
- Дополнительно поставляется подъемное устройство для подъема/опускания нагревательного элемента и торцевателя
- Возможна комплектация устройством для протоколирования

Возможно крепление отводов тройников и V-образных буртиков

Третий зажим свободно передвигается

Возможна приварка труб у колодцев

Легкая и устойчивая базовая машина

Применяется непосредственно в траншее

Благодаря компактной конструкции

### ТЕХНИЧЕСКИЕ ХАРАКТЕРИСТИКИ Р 1200 ВЗ:

**Торцеватель:** 3000 Вт, 400 В 50/60 Гц  
**Гидравлический агрегат:** 1500 Вт (0 - 120 бар) 400 В 50/60 Гц  
**Нагревательный элемент:** 16 кВт, 400 В 50/60 Гц  
**Вес:** 1906 кг

### ТЕХНИЧЕСКИЕ ХАРАКТЕРИСТИКИ Р 800 ВЗ:

**Торцеватель:** 1500 Вт, 400 В 50/60 Гц  
**Гидравлический агрегат:** 1500 Вт (0 - 120 бар) 400 В 50/60 Гц  
**Нагревательный элемент:** 12 кВт, 400 В 50/60 Гц  
**Вес:** 1550 кг



Мощный редукторный двигатель



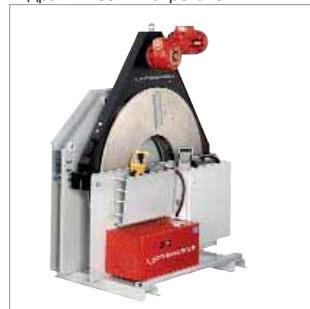
Прочное электрическое подъемное устройство



Третий зажим передвигается свободно



Ящик для установки вместе с гидравлическим агрегатом



Наименование	Рабочая область, $\varnothing$ мм	кг	400 В, 50/60 Гц
РОВЕЛД® Р 800 ВЗ укомплектованная	500 - 800	1550	<b>5.4150</b>
РОВЕЛД® Р 800 ВЗ Базик	800	850	<b>5.4160</b>
РОВЕЛД® Р 1200 ВЗ укомплектованная	710 - 1200	1906,0	<b>5.4254</b>
РОВЕЛД® Р 1200 ВЗ Базик	1200	1210,0	<b>5.4274</b>

# Машины для стыковой сварки с нагревательным элементом

## РОВЕЛД® P 315 W3 digital

### машина для сварки пластмассовых труб

для стыковой сварки с нагревательным элементом трубы с трубой, трубы с фасонной деталью из ПЭ, ПП, и ПБ Ø 90 - 315 мм с любым показателем SDR

#### РАБОЧАЯ ОБЛАСТЬ

РОВЕЛД® P 315 W3 digital - компактная машина для стыковой сварки с нагревательным элементом, отлично подходит для изготовления отводов и тройников. Предназначена специально для работы в цехе.

Электродвигатель с высоким крутящим моментом, двигатель с редуктором

Жесткая на кручение конструкция со стабильным основанием, упрочненные высокоточные направляющие с линейными подшипниками, конструкция машины обеспечивает абсолютную параллельность торцов труб

#### КОМПЛЕКТ ПОСТАВКИ

- базовая машина с основными зажимами 315 мм, правым и левым, на установочных салазках
- встроенный электрический гидроагрегат 220/400В/400Вт
- электродвигатель 750 Вт, двигатель с редуктором
- крепление нагревательного элемента с электронной регулировкой
- нагревательный элемент с ПТФЭ-покрытием, с плавной электронной регулировкой 400В/3000Вт
- редукционные зажимные вкладыши 90, 110, 125, 140, 160, 180, 200, 225, 250 и 280 мм
- станина с подвижной частью
- ящик для транспортировки
- инструмент для монтажа

Нагревательный элемент с электронной регулировкой с высококачественным антиприлипающим покрытием

Наглядное расположение всех элементов регулирования, управления и контроля; два положения рычага управления: быстрый ход - для сведения и разведения зажимов, медленный ход - для соединения торцов труб и выставления давления

Гидравлический агрегат, предназначенный для длительной эксплуатации, точность поддержания уровня давления при сварке



#### Зажимы

- основные зажимы для труб Ø 315 мм, правый и левый, поворачиваются до 22,5°, для изготовления отводов



#### РОВЕЛД® P 315 W 3 DIGITAL

Высокопроизводительная машина для стыковой сварки с нагревательным элементом для единичного и серийного производства в условиях цеха. Универсальная машина для высококачественной сварки трубы с трубой, трубы с фитингом, приваривания фланцев. Отлично подходит для производства отводов и тройников. К РОВЕЛД P 315 W 3 дополнительно можно подключить прибор для протоколирования данных сварки.

7

Наименование	Рабочая область, Ø мм	кг	400 В 50 Гц
РОВЕЛД P315 W3 базовая машина без редукционных зажимных вкладышей (4,2 кВт)	315	385,0	<b>5.5200</b>
РОВЕЛД P315 W3, комплект	90, 110, 125, 140, 160, 180, 200, 225, 250, 280, 315	523,0	<b>5.4800</b>
Приспособление для сварки тройников 90°	90, 110, 125, 140, 160, 180, 200, 225, 250	118,0	<b>5.4800</b>

## РОВЕЛД® P 500 W2 / P 630 W2

### Машины для сварки пластмассовых труб

#### РАБОЧАЯ ОБЛАСТЬ

Для сварки пластмассовых труб из ПЭ и ПП.

**P 500 W2:** Ø 250 - 500 мм

**P 630 W2:** Ø 315 - 630 мм

Для всех давлений и классов SDR.

#### ПРЕИМУЩЕСТВА

- 1 Надежная крутильножесткая передача усилия сварки
- 2 Точное управление усилием сварки
- 3 Нагревательный элемент соответствует требованиям DVS, CEN и ISO, характеризуется длительным сроком службы

Защита от случайного пуска и выскакивания  
Торцеватель с высоким крутящим моментом, редукторный двигатель

Надежное крепление трубы  
Основные зажимы закрываются при помощи гидравлики

- 1 Надежная крутильножесткая передача усилия сварки

Жесткая на кручение конструкция со стабильным основанием, закаленные высокоточные двойные направляющие с линейными подшипниками, двухстороннее осевое центрирование труб благодаря особым основным зажимам

- 2 Точное управление усилием сварки

Гидравлический агрегат, рассчитанный на продолжительный режим работы, отвечающий за стабильное давление, исключение возможности падения давления во время сварки



Надежная, простая работа

Наглядное расположение всех элементов регулировки, управления и контроля, рычаг управления для сведения на быстром ходу, поддержания давления и разведения на быстром ходу

● Сварочная машина для работы в цехе с поворотными зажимами (в каждую сторону до 22,5°) для изготовления отводов и возможностью серийного изготовления сегментов.

#### ТЕХНИЧЕСКИЕ ХАРАКТЕРИСТИКИ

**Электрический гидроагрегат:** 2250 Вт  
230 В / 400 В, 50/60 Гц

**Электрический торцеватель:** 1100 Вт  
400 В, 50/60 Гц

**Нагревательный элемент:** 8000 Вт  
400 В, 50/60 Гц

- 3 Нагревательный элемент соответствует требованиям DVS, CEN и ISO, характеризуется длительным сроком службы

Нагревательный элемент с электронной регулировкой, с высококачественным антиприлипающим покрытием, подача в зону сварки при помощи гидравлики



Комплект состоит из: базовой машины с основными зажимами 500 мм или 630 мм (правый и левый на установочных салазках), встроенного электрического гидроагрегата 230 В / 400 В / 2250 Вт, электрического торцевателя 400 В / 1100 Вт с редукторным двигателем, крепления для нагревательного элемента с электронным управлением, встроенного нагревательного элемента с антиприлипающим покрытием и плавной электронной регулировкой 400 В / 8000 Вт, вкладыши: Ø 315 мм, 355 мм, 400 мм, 450 мм, 500 мм и 560 мм, монтажного инструмента.

Наименование	Рабочая область, Ø мм	400 В 50 Гц
РОВЕЛД P 500 W2 укомплект.	250 - 500	<b>5.5425</b>
РОВЕЛД P 630 W2 укомплект.	315 - 630	<b>5.4215</b>
Приспособление для сварки тройников 90° для РОВЕЛД P 500 W2	250 - 400	<b>5.5426</b>
Приспособление для сварки тройников 90° для РОВЕЛД P 630 W2	315 - 630	<b>5.4224</b>

# Ленточные пилы для резки пластмассовых труб

## BS 355 PLUS / BS 630 PLUS / BS 1200 PLUS

### Ленточная пила для резки пластмассовых труб

#### РАБОЧАЯ ОБЛАСТЬ

Для точной резки под заданным углом труб, фасонных деталей и профилей из ПЭ, ПП, ПБ, ПВДФ, ПВХ.

Очень прочная пила для работы в цехе, для резки пластмассовых труб, фасонных деталей и профилей.

Отлично подходит для штучного и серийного производства отводов и тройников в режиме продолжительной эксплуатации.

**BS 355 PLUS :** Трубы/фас. детали 0 - 45° / Ø 0 - 355 мм

**BS 630 PLUS :** Трубы/фас. детали 0 - 45° / Ø 315 - 630 мм

**BS 1200 PLUS :** Трубы/фас. детали 0 - 45° / Ø 400 - 1200 мм



BS 630 PLUS



#### ПРЕИМУЩЕСТВА

##### Базовая машина:

- Прочная рама пилы с двумя направляющими
- Точное перемещение полотна в плоскости резки, обеспечивающее очень высокое качество
- Центральная гидравлика обеспечивает мин. время рабочего цикла, специальные цилиндры с ПТФЭ-уплотнениями для снижения вибрации
- Гидравлический подъем/опускание пилы
- Плавная регулировка подачи пилы, автоматическая остановка пильного полотна
- Электрический ограничитель высоты, регулируется в диапазоне
- Плавная регулировка угла резки в диапазоне 0 - 45°, деление шкалы 1°
- Ограничитель длины с измерительной шкалой

##### Зажим труб/фасонных деталей/профилей:

- Механический винтовой механизм

##### Направляющие пильного полотна:

- Двусторонние, с плавным перемещением
- Простая система центрального натяжения пильного полотна

##### Привод:

- Мощный редукторный двигатель с электронным плавным пуском обеспечивает макс. долговечность пильных полотен
- Скорость резки идеальная для термопластов

BS 1200 PLUS



7

Наименование	кг	400 В, 50/60 Гц
BS 355 PLUS с зажимным устройством и роликами	500	<b>5.5601</b>
BS 630 PLUS с зажимным устройством и роликами	850	<b>5.5606</b>
BS 1200 PLUS с зажимным устройством и роликами	2200	<b>5.5641</b>



# Циркулярная пила для пластмассовых труб

## РОКАТ® UKS 160/355

Высокопроизводительная циркулярная пила для быстрой, точной, строго перпендикулярной резки без смещения пластмассовых труб Ø 160 – 355 мм на стройке и в цехе

### РАБОЧАЯ ОБЛАСТЬ

Подходит для труб из ПЭ, ПП и ПВХ с минимальной толщиной стенки 8 мм. Оптимальное размещение на трубе при помощи центрального зажимного устройства, высокая скорость резки делает пилу надёжной и удобной в работе.

- Мощный двигатель 1520 Вт с высокой скоростью резки - обеспечивает экономию времени и рациональную работу
- Ограничитель глубины резки с тонкой регулировкой - обеспечивает точную повторяемость операций при резке

### ТЕХНИЧЕСКИЕ ХАРАКТЕРИСТИКИ

- Высокая скорость резки - обеспечивает эффективную и рациональную работу
- Центральное зажимное устройство - обеспечивает оптимальное размещение пилы на трубе
- Широкие прорезиненные зажимные и направляющие ролики - для перпендикулярной резки без смещения среза
- Ограничитель глубины резки с тонкой регулировкой - обеспечивает точную повторяемость операций при резке
- Кожух для защиты режущего диска, для безопасной работы
- Двигатель 230 В, 50/60 Гц, 1520 Вт



- Соответствующий требованиям TUV кожух для защиты режущего диска - обеспечивает безопасность при работе
- Центральное зажимное устройство - обеспечивает оптимальное размещение пилы на трубе
- Широкие прорезиненные зажимные и направляющие ролики - для перпендикулярной резки без смещения среза



## РОКАТ® UKS 160/355

Циркулярная пила для резки пластмассовых труб Ø 160 – 355 мм из ПВХ, ПЭ и ПП с минимальной толщиной стенки 8 мм. Рациональное использование пилы позволяет экономить время. Двигатель 230 В, 50/60 Гц, 1520 Вт

Наименование, исполнение	кг	№
РОКАТ UKS 160/355, в комплекте с твердосплавным режущим диском (№ 5.5505), без ящика	15,4	<b>5.5620</b>
Запасной твердосплавный режущий диск 180 x 30 мм с прокладкой	0,6	<b>5.5505</b>
Ящик для перевозки 700 x 350 x 500 мм	17,5	<b>5.5655</b>

Шесть прорезиненных зажимных и направляющих роликов гарантируют перпендикулярную резку без смещения среза

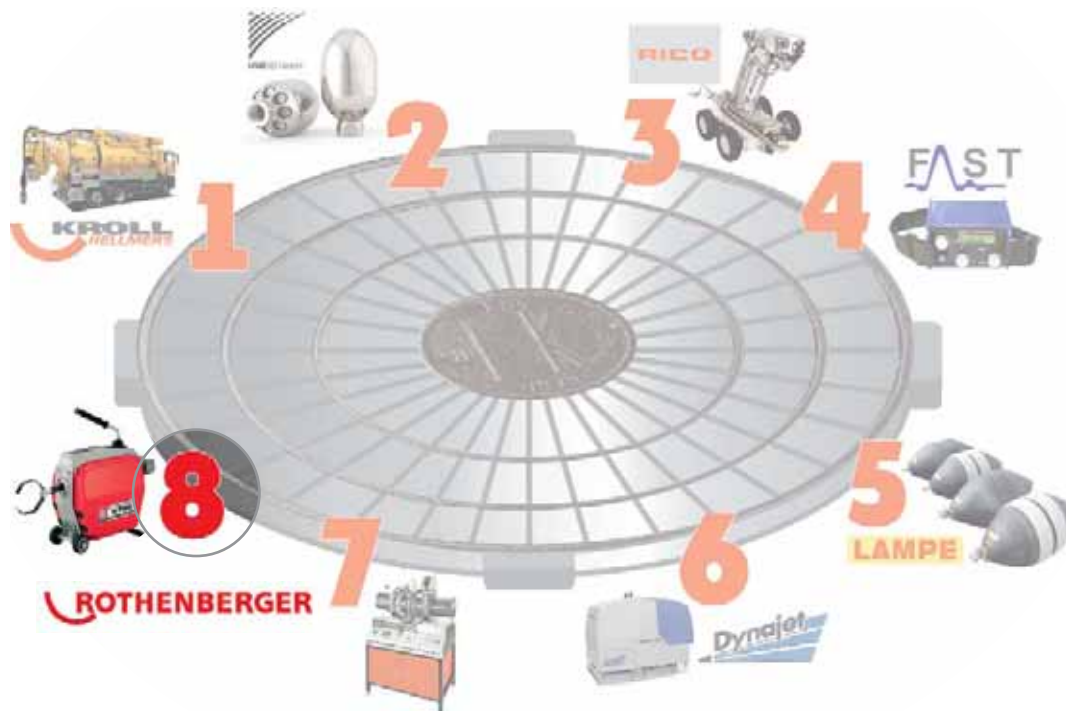


Центральное трапецевидное зажимное устройство гарантирует прочную фиксацию и оптимальное размещение пилы на трубе



# Промышленная прочистка труб и каналов

R 600	67
R 650	67
R 750	68
R 80 - R 100 SP	68
ROSPEED 3F	69
Ручное механическое устройство для прочистки труб, тип 3 S	69
R 140 B	69



# Промышленная прочистка труб и каналов

## R 600

### Машина для прочистки труб Ø 20 - 150 мм

Для слесарей-сантехников, сферы обслуживания, для использования в больницах, а также объектах ЖКХ.

#### ПРЕИМУЩЕСТВА

- Универсальная прочистная машина для использования во внутренних и наружных сетях. Мощный двигатель работает надежно даже при устранении сложных засоров. Большой выбор принадлежностей

#### ТЕХНИЧЕСКИЕ ХАРАКТЕРИСТИКИ

Для труб:	Ø 20 - 150 мм
Для прямого соединения:	Ø 22 и 16 мм
С адаптером:	Ø 8 мм и 10 мм
Максимальная рабочая длина:	60 м с S-спиралями Ø 22 мм 50 м с S-спиралями Ø 16 мм 10 м со спиральями Ø 8 и 10 мм
Мощность двигателя:	0,4 кВт (0,55 ЛС)
Частота вращения:	467 об/мин., правое/левое
Вес:	20,9 кг

#### ОБОРУДОВАНИЕ

Комплект инструмента/спиралей 22 мм, состоящий из: 5 спиралей 22 мм (№ 7.2441), барабана для спиралей (№ 7.2112), виброгасящего шланга (№ 7.2541), рукавицы (№ 7.2120), разъединительного ключа (№ 7.2101), прямого бура (№ 7.2221), грушевидной насадки (№ 7.2263), лопаточного изогнутого скребка (№ 7.2261), конусообразной насадки (№ 7.2222), вильчатого зубчатого скребка (№ 7.2250)

Наименование	230 В 50 Гц
R 600 базовая машина	20,9 <b>7.2665</b>
R 600 с компл. инстр./спиралей 16 мм	48,0 <b>7.2675</b>



## R 650

### Машина для прочистки труб Ø 20 - 150 мм

Предназначена для мобильной профессиональной прочистки труб. Компактная, прочная и мощная, даже при устранении проблемных засоров

#### ПРЕИМУЩЕСТВА

- Отлично подходит для жестких условий работы, хорошо зарекомендовала себя в экстремальных рабочих условиях. Отличается ровным ходом и мощностью даже при резке проросших корней, цемента и известковых отложений.

#### ТЕХНИЧЕСКИЕ ХАРАКТЕРИСТИКИ

Для труб:	Ø 20 - 150 мм
Для прямого соединения:	Ø 22 и 16 мм
С адаптером:	Ø 8 мм и 10 мм
Максимальная рабочая длина:	65 м с S-спиралями Ø 22 мм 55 м с S-спиралями Ø 16 мм 10 м со спиральями Ø 8 и 10 мм
Мощность двигателя:	0,8 кВт (1,1 ЛС),
Частота вращения:	623 об/мин., правое/левое
Вес:	22,8 кг

#### ОБОРУДОВАНИЕ

Комплект инструмента и спиралей 22 мм, состоящий из: 5 спиралей 22 мм (№ 7.2441), барабана для спиралей (№ 7.2112), виброгасящего шланга (№ 7.2541), рукавицы (№ 7.2120), разъединительного ключа (№ 7.2101), прямого бура (№ 7.2221), грушевидной насадки (№ 7.2263), лопаточного изогнутого скребка (№ 7.2261), конусообразной насадки (№ 7.2222), вильчатого зубчатого скребка (№ 7.2250)

Наименование	230 В 50 Гц
R 650 базовая машина	22,8 <b>7.2670</b>
R 650 с компл. инстр./спиралей 22 мм	48,0 <b>7.2680</b>



# Промышленная прочистка труб и каналов

## R 750

### Машина для прочистки труб Ø 20 - 250 мм

Для профессиональной мобильной прочистки, прочная и мощная машина даже при устранении сложных засоров




### ПРЕИМУЩЕСТВА

- Отлично подходит для прочистки внутренних и наружных сетей. Хорошо зарекомендовала себя при проведении таких работ, как фугование, резка твердых материалов и корней
- Спокойный ход двигателя, высокая мощность, высокий крутящий момент
- Предназначена для длительного непрерывного использования, хорошо зарекомендовала себя при работе в тяжелых условиях

### ТЕХНИЧЕСКИЕ ХАРАКТЕРИСТИКИ

<b>Для труб:</b>	Ø 20 - 250 мм
<b>Для прямого соединения:</b>	Ø 32 и 22 мм
<b>Для зажимной цапги:</b>	Ø 8, 10 и 16 мм
<b>Макс. рабочая длина:</b>	80 м с S-спиралями Ø 32 мм 70 м с S-спиралями Ø 22 мм 55 м с S-спиралями Ø 16 мм 10 м со спиральями Ø 8 и 10 мм
<b>Мощность двигателя:</b>	0,9 кВт (1,23 ЛС)
<b>Частота вращения:</b>	467 об/мин., правое/левое
<b>Вес:</b>	33,5 кг

Наименование		230 В 50 Гц
R 750 базовая машина	33,5	<b>7.2910</b>

## R 80 - R 100 SP

Идеально подходят для эксплуатации в частном хозяйстве, ЖКХ, при техническом обслуживании промышленных трубопроводов.

R 80



R 100 SP



### ПРЕИМУЩЕСТВА

- Практичная и прочная конструкция, компактные размеры
- Переносится вручную и перевозится в легковом автомобиле, возможен подъем по лестнице.
- Благодаря высоте рамы подходит для прочистки через смотровые колодцы, подходит для работы в узких местах
- При работе с длинными спиральями больших диаметров обжатие муфты в зажимной цапге в ходе работы не ослабляется
- Рама из стальных труб, защищенная от коррозии
- Удобный встроенный ящик для инструмента

### ТЕХНИЧЕСКИЕ ХАРАКТЕРИСТИКИ

<b>Для труб:</b>	Ø 50 - 250 мм
<b>Для спиралей:</b>	Ø 22 и 32 мм
<b>Максимальная рабочая длина (R 80):</b>	80 м с S-спиралями Ø 32 мм 70 м с S-спиралями Ø 22 мм
<b>Максимальная рабочая длина (R 100 SP):</b>	100 м с S-спиралями Ø 32 мм 70 м с S-спиралями Ø 22 мм
<b>Мощность двигателя:</b>	1,4 кВт (1,9 ЛС) правое/левое
<b>Вес (R 80/R 100 SP):</b>	52 кг/57 кг

### ОБОРУДОВАНИЕ

Комплектация: шприц для консистентной смазки (№ 855156), шестигранный ключ (1 x №321515, 1 x № 321188, 1 x № 321189), вильчатый ключ (1 x №310411, 1 x №. 310450)

Наименование		230 В 50 Гц
R 80 базовая машина	52,0	<b>7.2585</b>
R 100 SP базовая машина	57,0	<b>7.2610</b>

# Промышленная прочистка труб и каналов

## ROSPEED 3F

Новая мощная прочистная машина с тремя функциями

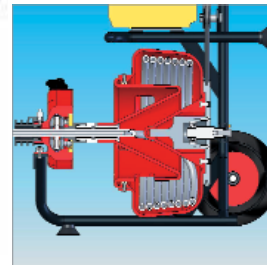
Идеально подходит для предприятий ЖКХ, водоканалов, больниц и клиник, ресторанов и гостиниц, школ, интернатов и т.п.

### ПРЕИМУЩЕСТВА

- Большой выбор инструмента для решения разных задач.
- Защита двигателя и спирали от повреждений. Уникальная система контроля за вращающим моментом ATC- Automatic Torque Control
- Принудительное направление спирали, параллельная многослойная навивка
- Комфортная прочистка. Автоматическая подача и отвод спирали благодаря функции прочистки 3F
- Мгновенная готовность к работе. В комплект включен ящик для инструмента

### ТЕХНИЧЕСКИЕ ХАРАКТЕРИСТИКИ

Для труб:	Ø 50 - 125 мм
Спирали:	Ø 16 мм
Рабочая длина:	15 м, возможно удлинение до 30 м
Мощность двигателя:	250 Вт
Частота вращения:	270-340 об/мин., 3 ступени регул-ки
Вес:	47,5 кг



Наименование	кг	№
ROSPEED 3F с компл. инструмента	47,5	<b>7.2960</b>
Спираль 16 мм x 15 м	12,0	<b>7.2916</b>

## Ручное механическое устройство для прочистки труб, тип 3 S

для устранения засоров в трубах Ø от 40 до 100 мм

- Ударопрочный пластмассовый барабан со спиралью защищает спираль от коррозии
- Спираль Ø 13 мм x 15 м с муфтой 16 мм, совместимые со всеми насадками РОТЕНБЕРГЕР с муфтой Ø 16 мм
- Устройство оборудовано подставкой, нет необходимости держать его в руках во время работы

Комплектация: ручное устройство для прочистки труб (тип 3 S, № 7.2003), крестообразный зубчатый скребок Ø 35 мм (№ 7.2176), спираль Ø 13 мм x 15 м и разъединительный ключ (№ 7.2100)

Наименование/исполнение	кг	№
Ручное устройство для прочистки, тип 3 S укомпл.	17,50	<b>7.2003</b>
Запасная спираль Ø 13мм x 15 м	7,00	<b>7.2016</b>
Крестообразный зубчатый скребок Ø 35мм	0,04	<b>7.2176</b>
Разъединительный ключ	0,01	<b>7.2100</b>



## R 140 B

Для использования в промышленности и ЖКХ.

### ПРЕИМУЩЕСТВА

- Режим работы со штангами идеально подходит для прочистки магистральных сетей
- Спирали легко заменяются штангами:  
Рабочая область Ø 100 - 250 мм со спиралью 32 мм  
Рабочая область Ø 150 - 600 мм со штангами
- Очень мощная 2-х ступенчатая реверсивная передача
- 1 передняя и 1 задняя передача
- Скорость вращения регулируется ручным рычагом акселератора
- Ручная проскальзывающая муфта
- Быстросменные муфты для инструмента на штанги

### ТЕХНИЧЕСКИЕ ХАРАКТЕРИСТИКИ

Для труб:	Ø 100 - 600 мм
Для спиралей:	Ø 32 мм
Для штанг:	Ø 6 мм, 3/4"
Макс. рабочая длина:	100 м со спиралью 32 мм 140 м со штангами
Мощность двигателя:	4,8 кВт (6,6 ЛС) правое/левое
Частота вращения:	160 - 600 об/мин.
Вес:	97 кг



Наименование	кг	№
R 140 базовая машина	97,0	<b>7.2970</b>
R 140 со штангой и набором инструмента	108,5	<b>7.2971</b>

# Информационная поддержка

Ольмакс является официальным представителем концерна ROTHENBERGER на территории РФ. Спрашивайте следующие специализированные каталоги у Ваших торговых представителей.



## Оборудование для прочистки и обследования труб и каналов

Полный каталог профессионального оборудования для специалистов в области коммунального хозяйства, аварийных служб и обслуживающих предприятий.

- Телеинспекционные системы для обследования труб
- Оборудование и инструмент для прочистки труб
- Устройства для прочистки труб водой под высоким давлением
- Насосы для удаления накипи
- Ручные устройства для прочистки труб



## GLOBE

### Оборудование и инструмент для монтажа труб

Каталог профессионального оборудования для специалистов в области сантехники, кондиционирования, холодильной техники и др.

- Оборудование для бесфитингового монтажа труб
- Пресс-оборудование
- Оборудование для монтажа металлопластиковых труб
- Инструмент и оборудование для монтажа стальных труб
- Слесарно-монтажный инструмент
- Приборы для испытаний
- Техника для замораживания труб
- Инструмент для пайки, сварки и резки
- Оборудование для монтажа и обслуживания холодильной техники и кондиционеров



## Оборудование для монтажа и обслуживания холодильной техники и кондиционеров

Полный каталог профессионального оборудования для специалистов в области холодоснабжения и кондиционирования

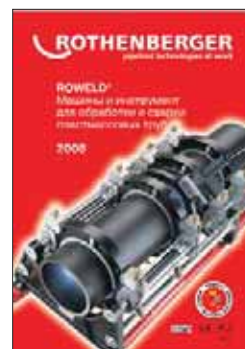
- Оборудование для слива/заполнения
- Коллекторы, напорные шланги и принадлежности
- Измерительные приборы
- Инструмент для монтажа кондиционеров
- Оборудование для пайки/сварки/резки. Припой



## Машины и инструмент для обработки и сварки пластмассовых труб

Полный каталог профессионального оборудования для специалистов в области полимерных трубопроводных систем

- Машины для сварки пластмассовых труб встык для работы на стройке и/или в цехе
- Аппараты для сварки внахлест
- Аппараты для электромужфтовой сварки
- Инструмент и приспособления



# Информационная поддержка

Ольмакс представляет в РФ полный ассортимент продукции ведущих европейских производителей EURODIMA (Австрия), Schwamborn (Германия), LEISTER (Швейцария), RUKO (Германия).



## Техника для алмазного сверления и резки

Каталоги профессионального оборудования в строительной сфере

- Алмазные сверлильные установки ROTHENBERGER/EURODIMA
- Электрические и гидравлические стенорезные машины
- Оборудование для алмазной канатной резки
- Камнерезные станки и нарезчики швов
- Профессиональная и торговая программа алмазного инструмента



## Оборудование для устройства бетонных полов и инструмент для укладки напольных покрытий

Полный каталог профессионального оборудования для компаний, производящих строительство и ремонт сооружений

- Фрезероальные машины для снятия слоя бетона
- Шлифовальные машины для выравнивания пола
- Универсальные машины для шлифовки и бетонозатирки
- Промышленные пылесосы
- Инструмент для устройства полов



 **Schwamborn**  
Германия

## Аппараты горячего воздуха LEISTER

Каталоги профессионального технологического оборудования для специалистов в областях:

- Производство изделий из пластмасс
- Сварка напольных покрытий
- Подземное и гидростроительство
- Ремонт автомобилей
- Сварка полимерных тканей и пленок
- Усадка
- Процессы с использованием горячего воздуха
- Воздуонагреватели модельного ряда LE



  
Швейцария

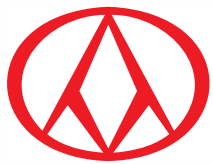
## Прецизионный инструмент RUKO

Полный каталог профессионального оборудования для специалистов в области металлообработки:

- Спиральные, специальные, конусные, ступенчатые, корончатые сверла
- Зенкера
- Метчики и плашки
- Корончатые, хвостовые фрезы, борфрезы
- Станки на магнитном основании



  
Германия



# ОЛЬМАКС

[www.olmax.ru](http://www.olmax.ru)



## Москва

115280, Москва, ул. Автозаводская, 25  
тел.: +7 495 / 792-59-44  
факс: +7 495 / 792-59-46  
[olmax@olmax.ru](mailto:olmax@olmax.ru)  
[www.olmax.ru](http://www.olmax.ru)

## Санкт-Петербург

198005, г. Санкт-Петербург,  
Измайловский пр-т, д.4, лит. А  
тел.: +7 812 / 575-35-80, 575-37-66  
[triac@lek.ru](mailto:triac@lek.ru)

## Екатеринбург

620062, г. Екатеринбург, ул. Первомайская, 77  
тел.: +7 343 / 278-96-59  
факс: +7 343 / 278-96-79  
[ural@olmax.ru](mailto:ural@olmax.ru)  
[www.olmaxural.ru](http://www.olmaxural.ru)

ВАШ ТОРГОВЫЙ ПРЕДСТАВИТЕЛЬ

