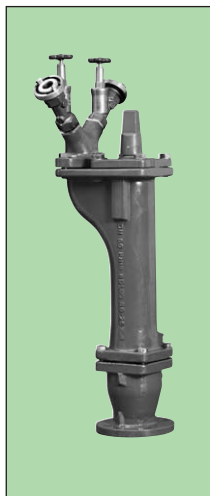




PN 10
DN 50



Produktmerkmale

- einfach absperrend
- selbsttätige Entleerung und Druckwasserschutz
- wartungsfreie Spindelabdichtung
- Ablieferungsprüfung nach EN 12266 (DIN 3230 Teil 4)

Werkstoffe

- Mantelrohr, Aufsatz, Verteiler (Wagenwasch-Ausführung) aus Gusseisen EN - JL 1040 (GG-25)
- Ventilkegel vulkanisiert mit EPDM (W270)

Korrosionsschutz

- innen und außen Epoxid-Beschichtung

Einsatzbereich

- zulässige Betriebstemperatur für neutrale Flüssigkeiten: 50°C

Ausführungen

- mit Klaue für Standrohr DN 50 als Wagenwasch-Hydrant mit zwei absperrbaren Ventilabgängen einschließlich Festkupplungen Storz 32

Hinweis

- Wagenwasch-Hydrant ist nicht unter Straßenkappe einbaubar!

Zubehör

- Betätigungsschlüssel
- Straßenkappe Guss
- Straßenkappe Kunststoff
- Straßenkappe Kunststoff verstellb.
- Tragpl. Kunststoff
- N-Stück (GGG)
- Standrohr „C“
- Kappenreiniger für Unterflur-Hydranten-Straßenkappen

Weiteres Zubehör auf Anfrage

Für fachgerechten Einbau und sichere Bedienung ist unsere Einbau- und Bedienungsanleitung „Armaturen“ maßgebend.

Verwendungsbereich

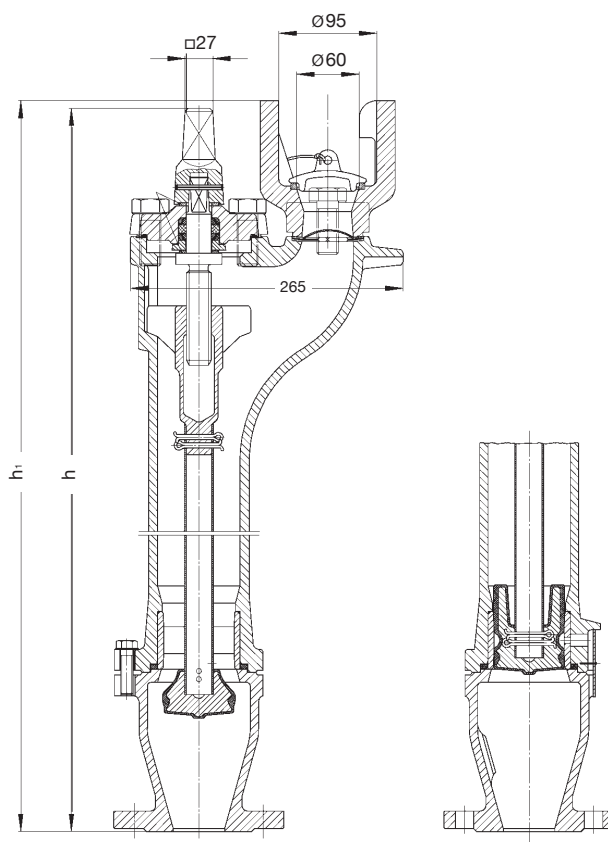
Druckprüfung nach EN 12266

Nenndruck PN	Zulässiger Betriebsüberdruck	Zulässige Betriebstemperatur für Wasser	Prüfdruck in bar mit Wasser	
			im Gehäuse	im Abschluss
bar	bar	°C		
10	10	50	15	11

Technische Änderungen sowie die Verwendung gleich- oder höherwertiger Werkstoffe bleiben vorbehalten. Darstellungen unverbindlich.



Abmessungen / Gewichte

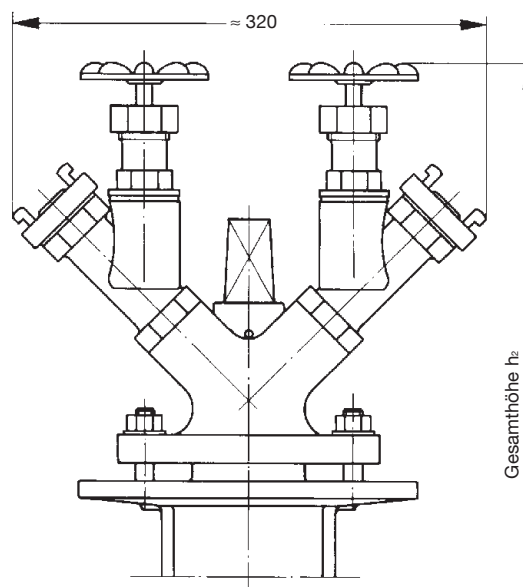


Rohrdeckung	m	1,00	1,25	1,50
Bauhöhe „h“	mm ca.	680	930	1180
Bauhöhe „h1“	mm ca.	690	940	1190
Netto-Gewicht	kg ca.	30	44	47
Raumbedarf	m³ ca.	0,09	0,12	0,14
Umdrehungen/Hub			ca. 8,5	

Ausführungsvarianten

Mit 2 einzeln absperrbaren Ventilabgängen

Verteilerstück : GG-25
 Absperrventil : Rotguss
 Festkupplung Storz 32 : Messing
 Dichtung : Naturkautschuk



Rohrdeckung	1,00	1,25	1,50
Bauhöhe h2	790	1040	1290

Technische Änderungen sowie die Verwendung gleich- oder höherwertiger Werkstoffe bleiben vorbehalten. Darstellungen unverbindlich.



PN 16
DN 100



Produktmerkmale

- Industrie-Einsatz mit Klaue DN 100
- einfach absperrend bzw. mit Doppelabspernung
- selbsttätige Entleerung und Druckwasserschutz
- wartungsfreie Spindelabdichtung durch O-Ringe in MS-Buchse
- Ablieferungsprüfung nach EN 12266 (DIN 3230 Teil 4)

Werkstoffe

- Mantelrohr, Ventilgehäuse, Ventilkegel, Klaue und Aufsatz aus Gusseisen EN-JL 1040 (GG-25)
- Ventilkegeldichtung vulkanisiert mit EPDM (W270)

Korrosionsschutz

- innen und außen Epoxid-Beschichtung

Einsatzbereich

- zulässige Betriebstemperatur für neutrale Flüssigkeiten: 50°C
- Einsatz außerhalb öffentlicher Versorgungsnetze

Anmerkung gemäß DIN 3221:

Der Unterflurhydrant DN 100 PN 16 ist in öffentlichen Versorgungsnetzen für die öffentliche Feuerwehr ohne Klauenreduzierung auf DN 80 nicht einsetzbar!

Zubehör

- Betätigungsschlüssel
- Straßenkappe Guss
- EN-Stück (GGG)
- Klauenreduzierung DN 100/80
- Kappenreiniger für Unterflur-Hydranten-Straßenkappen

Für fachgerechten Einbau und sichere Bedienung ist unsere Einbau- und Bedienungsanleitung „Armaturen“ maßgebend.

Verwendungsbereich

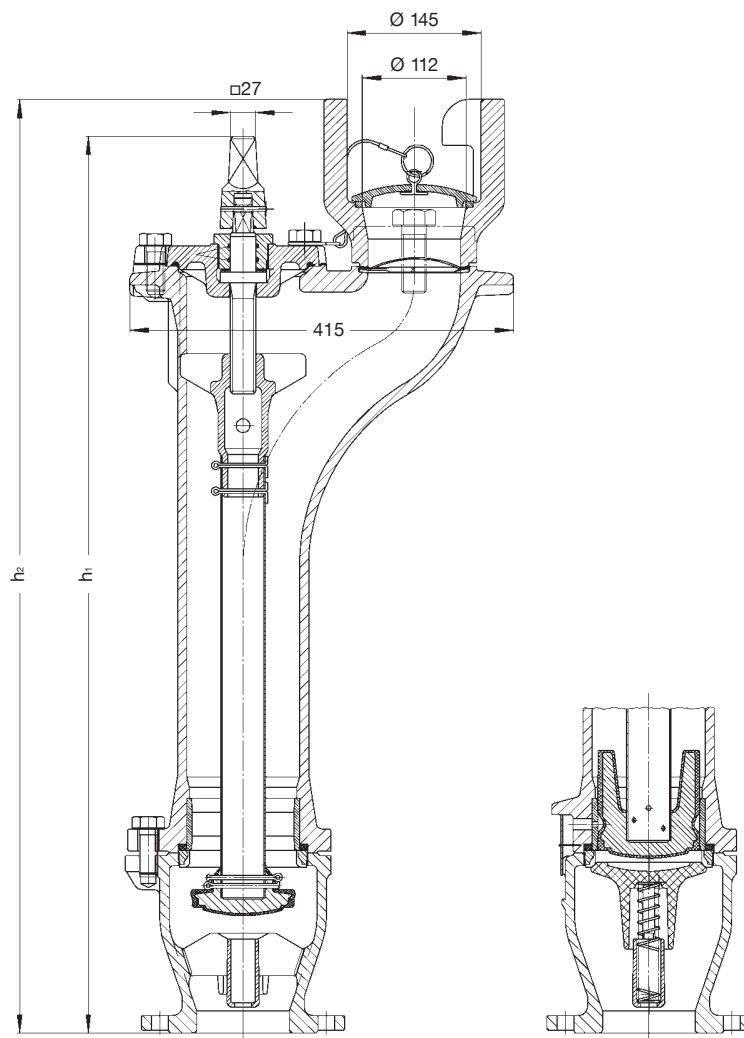
Druckprüfung nach EN 12266

Nenndruck PN	Zulässiger Betriebsüberdruck	Zulässige Betriebstemperatur für Wasser im Gehäuse °C	Prüfdruck in bar mit Wasser	
			im Gehäuse	im Abschluss
16	16	50	24	17,6

Technische Änderungen sowie die Verwendung gleich- oder höherwertiger Werkstoffe bleiben vorbehalten. Darstellungen unverbindlich.



Abmessungen / Gewichte



Rohrdeckung	m	1,00	1,25	1,50
Bauhöhe „h ₁ “	mm ca.	680	930	1180
Bauhöhe „h ₂ “	mm ca.	725	975	1225
Gewicht	kg ca.	67	75	89
Raumbedarf	m ³ ca.	0,12	0,16	0,20
Umdrehungen / Hub			ca. 10	

Technische Änderungen sowie die Verwendung gleich- oder höherwertiger Werkstoffe bleiben vorbehalten. Darstellungen unverbindlich.