



PN 16 / 25  
DN 25 / Innengewinde G1

### Produktmerkmale

- vom Durchflussmedium direkt betätigtes Einkammer-Ventil
- zum Be- und Entlüften kleiner Luftmengen während des Betriebes
- zum Aufschrauben auf die Rohrleitung
- zylindrisches Innengewinde nach DIN ISO 228-1, G  $\frac{3}{4}$ , G1, G1  $\frac{1}{4}$
- Ablieferungsprüfung nach EN 12266 (DIN 3230 Teil 4)

### Werkstoffe

- Gehäuse-Unter- und -Oberteil aus Gusseisen EN - JS 1030 (GGG-40)
- Schwimmer aus Kunststoff
- Entlüftungsdichtung aus NBR

### Korrosionsschutz

- Innen und außen Epoxid-Beschichtung

### Einsatzbereich

- Mindestdruck für die Abdichtung des Ventils 0,5 bar.
- zulässige Betriebstemperatur für neutrale Flüssigkeiten: 50 °C
- für Hauswasserleitungen

### Ausführungen

- PN 16 ohne Kugelhahn
- PN 16 mit Kugelhahn

### auf Anfrage

- Druckstufe PN 25



**Für fachgerechten Einbau und sichere Bedienung ist unsere Einbau- und Bedienungsanleitung „Armaturen“ maßgebend.**

## Verwendungsbereich Wasser

## Druckprüfung nach EN 12266

Anschlussgewinde DIN ISO 228-1 G...	PN bar	Zulässiger Betriebsüberdruck bar	Zulässige Betriebstemperatur für neutrale Flüssigkeiten °C	Prüfdruck in bar mit Wasser im Gehäuse und Abschluss
$\frac{3}{4}$	16	16	50	21
1	25	25		37,5
1 $\frac{1}{4}$				

Mindestdruck für die Abdichtung = 0,3 bar

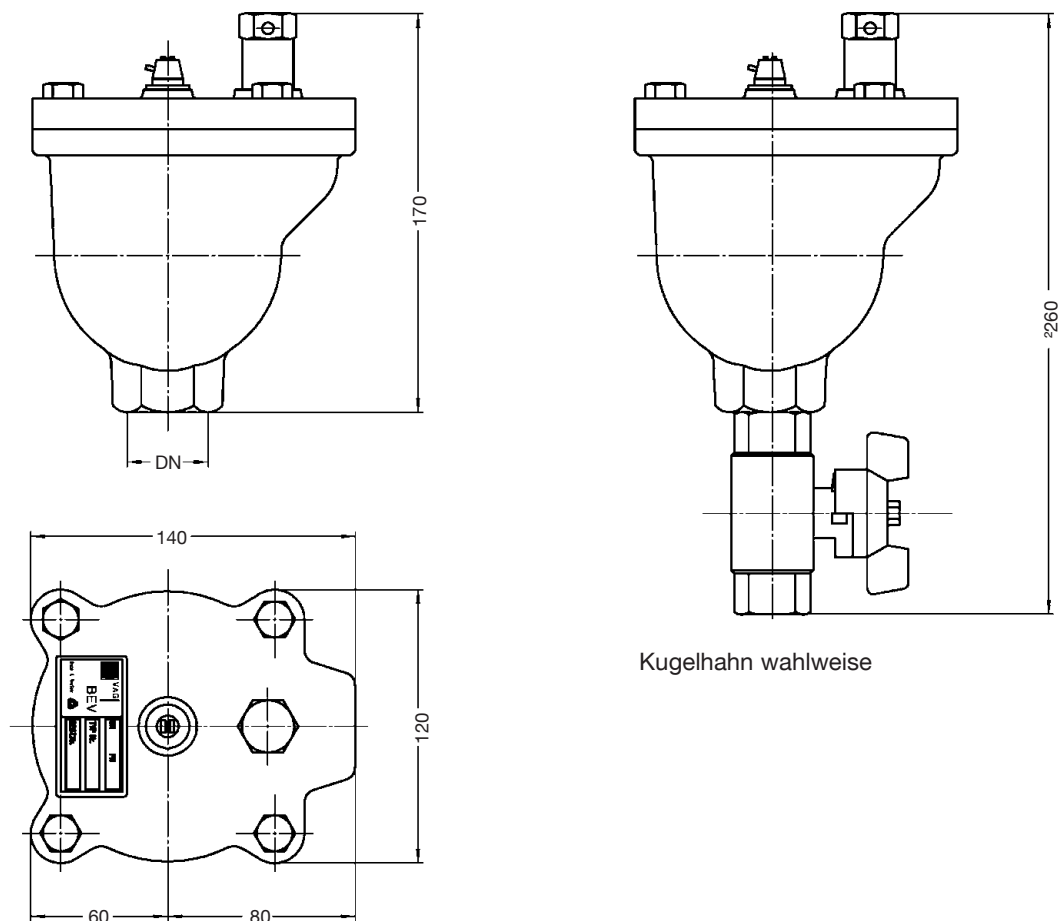
Technische Änderungen sowie die Verwendung gleich- oder höherwertiger Werkstoffe bleiben vorbehalten. Darstellungen unverbindlich.

www.vag-armaturen.com Edition 3 - 04/2007

KAT 19 43-A · VAG Ventile/Regelarmaturen



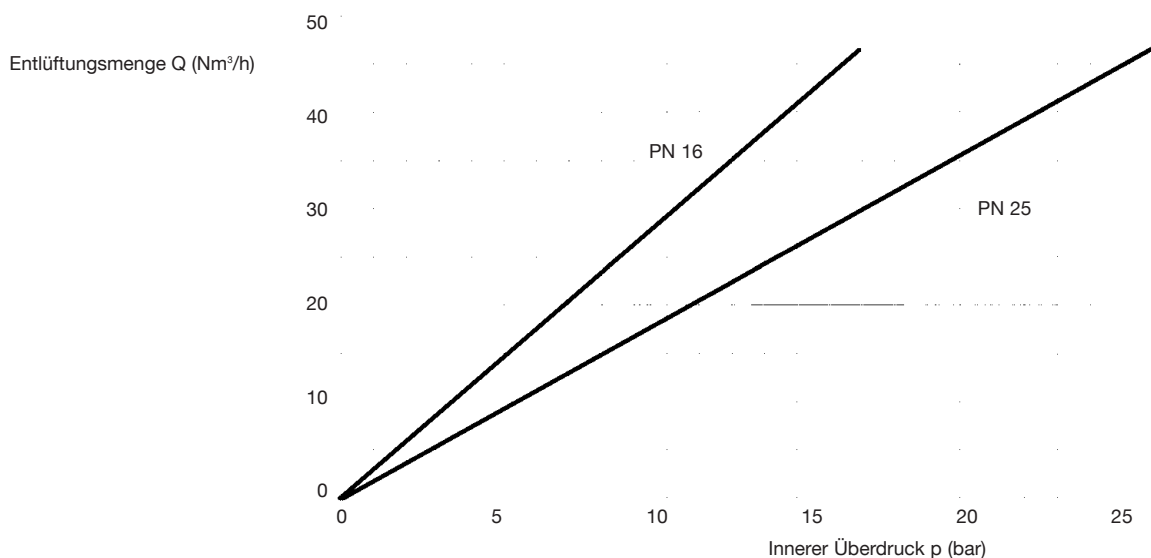
### Abmessungen



Gewindeanschluss	G	3/4"	1"	1 1/4"
Gewicht ohne Kugelhahn	(kg)	4,5	4,5	4,5

### Entlüftungsmenge

Entlüftungsmenge unter vollem inneren Überdruck



Technische Änderungen sowie die Verwendung gleich- oder höherwertiger Werkstoffe bleiben vorbehalten. Darstellungen unverbindlich.